



中国认可
检测
TESTING
CNAS L2338

太阳能产品认证 试验报告

新申请 变更 监督 复审 其他:

申请编号: V2021CQC024001-868617

产品名称: 太阳能光伏组件

型号: 见样品描述及说明

检测机构: 中国科学院电工研究所太阳光伏发电系统
和风力发电系统质量检测中心



样品描述及说明

组件型号	Voc [V]	Vmp [V]	Isc [A]	Imp [A]	Pmax [W]	系统电压 [V]	额定熔断电流 [A]
JKM540M-72HL4-V	49.42	40.70	13.85	13.27	540	1500	25
主检组件关键件清单							
部件名称	使用位置	材料、型号、规格		制造商或生产厂			
电池片	/	182M 247 MBB SAJ-BCPU		晶科能源股份有限公司			
涂锡铜带	焊带 (主栅连接)	Φ0.30mm		制造商: 晶科能源股份有限公司 生产商: 同享(苏州)电子材料科技股份有限公司			
	汇流带 (各串连接和引出线)	0.4mmx4.0mm		制造商: 晶科能源股份有限公司 生产商: 同享(苏州)电子材料科技股份有限公司			
	主栅焊接方式	机焊		无			
EVA	电池与玻璃间	F406P, 厚度: 0.50mm		杭州福斯特应用材料股份有限公司			
	电池与背板间	TF8, 厚度: 0.50mm		杭州福斯特应用材料股份有限公司			
钢化玻璃	组件正面	钢化镀膜玻璃 厚度=3.2 mm		制造商: 晶科能源股份有限公司 生产商: 新福兴玻璃工业集团有限公司			
背面材料	组件背面	ETT15S-1, 厚度=0.331mm		宁波激阳新能源有限公司			
接线盒	组件背面	PV-JK09Lxy (x=1 or 2, y=1 or 2)		江西晶科光伏材料有限公司			
电缆线	电缆线	H1Z2Z2-K 1x4.0mm ²		江西晶科光伏材料有限公司			
连接器	接插件	PV-JK03M2xy (x=2, y=B)		江西晶科光伏材料有限公司			
二极管	旁路二极管	TPA4050-T (3 pcs)		江西晶科光伏材料有限公司			
密封胶	背板和接线盒划口连接处	JS-606		杭州之江有机硅化工有限公司			
	接线盒内部	MH-3667		江苏明昊新材料科技股份有限公司			
	边框四周	MH-3668		江苏明昊新材料科技股份有限公司			
边框	铝合金	6063T66		瑞旭实业有限公司			
助焊剂	焊接过程	SF56		朝日焊锡科技(无锡)有限公司			

样品描述及说明

2、 组件额定电气参数:

组件型号	Voc [V]	Vmp [V]	Isc [A]	Imp [A]	Pmax [W]	系统电压 [V]	额定熔断电流[A]
JKM335M-72	46.90	38.40	9.79	8.72	335	1000	20
JKM340M-72	47.10	38.70	9.81	8.79	340	1000	20
JKM345M-72	47.30	38.90	9.85	8.87	345	1000	20
JKM350M-72	47.50	39.10	9.88	8.94	350	1000	20
JKM355M-72	47.80	39.30	9.93	9.04	355	1000	20
JKM360M-72	48.00	39.50	10.02	9.12	360	1000	20
JKM365M-72	48.20	39.70	10.09	9.20	365	1000	20
JKM370M-72	48.50	39.90	10.15	9.28	370	1000	20
JKM375M-72	48.70	40.20	10.23	9.33	375	1000	20
JKM380M-72	48.90	40.50	10.30	9.39	380	1000	20
JKM385M-72	49.10	40.80	10.38	9.44	385	1000	20
JKM390M-72	49.30	41.10	10.46	9.49	390	1000	20
JKM395M-72	49.50	41.40	10.54	9.55	395	1000	20
JKM400M-72	49.80	41.70	10.61	9.60	400	1000	20
JKM405M-72	50.10	42.00	10.69	9.65	405	1000	20
JKM410M-72	50.30	42.30	10.76	9.70	410	1000	20
JKM270M-60	38.40	31.40	9.29	8.60	270	1000	20
JKM275M-60	38.50	31.60	9.40	8.71	275	1000	20
JKM280M-60	38.60	31.80	9.51	8.81	280	1000	20
JKM285M-60	38.70	32.00	9.63	8.91	285	1000	20
JKM290M-60	39.50	32.20	9.76	9.02	290	1000	20
JKM295M-60	39.70	32.40	9.88	9.11	295	1000	20
JKM300M-60	40.10	32.60	9.98	9.21	300	1000	20
JKM305M-60	40.30	32.80	10.07	9.30	305	1000	20
JKM310M-60	40.50	33.00	10.15	9.40	310	1000	20
JKM315M-60	40.70	33.20	10.23	9.49	315	1000	20
JKM320M-60	40.90	33.40	10.31	9.59	320	1000	20
JKM325M-60	41.10	33.60	10.50	9.68	325	1000	20
JKM330M-60	41.30	33.80	10.61	9.77	330	1000	20
JKM335M-60	41.50	34.00	10.73	9.86	335	1000	20
JKM340M-60	41.70	34.20	10.82	9.95	340	1000	20

样品描述及说明

组件型号	Voc [V]	Vmp [V]	Isc [A]	Imp [A]	Pmax [W]	系统电压 [V]	额定熔断电流[A]
JKM335M-72H	46.20	36.74	9.79	9.12	335	1000	20
JKM340M-72H	46.40	37.00	9.81	9.19	340	1000	20
JKM345M-72H	46.60	37.25	9.85	9.26	345	1000	20
JKM350M-72H	46.80	37.53	9.88	9.33	350	1000	20
JKM355M-72H	47.10	37.81	9.93	9.39	355	1000	20
JKM360M-72H	47.30	38.06	10.02	9.46	360	1000	20
JKM365M-72H	47.50	38.34	10.09	9.52	365	1000	20
JKM370M-72H	47.80	38.58	10.15	9.59	370	1000	20
JKM375M-72H	48.00	38.86	10.23	9.65	375	1000	20
JKM380M-72H	48.20	39.10	10.30	9.72	380	1000	20
JKM385M-72H	48.40	39.37	10.38	9.78	385	1000	20
JKM390M-72H	48.60	39.64	10.46	9.84	390	1000	20
JKM395M-72H	48.80	39.90	10.54	9.90	395	1000	20
JKM400M-72H	49.10	40.16	10.61	9.96	400	1000	20
JKM405M-72H	49.40	40.42	10.69	10.02	405	1000	20
JKM410M-72H	49.60	40.68	10.76	10.08	410	1000	20
JKM415M-72H	49.90	40.93	10.82	10.14	415	1000	20
JKM420M-72H	50.20	41.18	10.88	10.20	420	1000	20
JKM425M-72H	50.50	41.43	10.94	10.26	425	1000	20
JKM270M-60H	37.70	31.07	9.29	8.69	270	1000	20
JKM275M-60H	37.80	31.25	9.40	8.80	275	1000	20
JKM280M-60H	37.90	31.46	9.51	8.90	280	1000	20
JKM285M-60H	38.00	31.70	9.63	8.99	285	1000	20
JKM290M-60H	38.80	31.90	9.76	9.09	290	1000	20
JKM295M-60H	39.00	32.10	9.88	9.19	295	1000	20
JKM300M-60H	39.40	32.30	9.98	9.29	300	1000	20
JKM305M-60H	39.60	32.52	10.07	9.38	305	1000	20
JKM310M-60H	39.80	32.74	10.15	9.47	310	1000	20
JKM315M-60H	40.00	32.95	10.23	9.56	315	1000	20
JKM320M-60H	40.20	33.16	10.31	9.65	320	1000	20
JKM325M-60H	40.40	33.37	10.50	9.74	325	1000	20
JKM330M-60H	40.60	33.54	10.61	9.84	330	1000	20
JKM335M-60H	40.80	33.74	10.73	9.93	335	1000	20
JKM340M-60H	41.00	33.93	10.82	10.02	340	1000	20
JKM345M-60H	41.20	34.12	10.91	10.11	345	1000	20
JKM350M-60H	41.40	34.31	11.00	10.20	350	1000	20

样品描述及说明

组件型号	Voc [V]	Vmp [V]	Isc [A]	Imp [A]	Pmax [W]	系统电压 [V]	额定熔断电流[A]
JKM385M-72H-MBB	47.90	40.66	10.19	9.47	385	1000	20
JKM390M-72H-MBB	48.05	40.76	10.24	9.57	390	1000	20
JKM395M-72H-MBB	48.20	40.85	10.30	9.67	395	1000	20
JKM400M-72H-MBB	48.35	40.95	10.36	9.77	400	1000	20
JKM405M-72H-MBB	48.50	41.04	10.42	9.87	405	1000	20
JKM410M-72H-MBB	48.65	41.13	10.48	9.97	410	1000	20
JKM415M-72H-MBB	48.80	41.26	10.54	10.06	415	1000	20
JKM420M-72H-MBB	48.96	41.42	10.62	10.14	420	1000	20
JKM425M-72H-MBB	49.13	41.59	10.70	10.22	425	1000	20
JKM320M-60H-MBB	39.87	33.76	10.18	9.48	320	1000	20
JKM325M-60H-MBB	40.02	33.89	10.24	9.59	325	1000	20
JKM330M-60H-MBB	40.17	34.03	10.30	9.70	330	1000	20
JKM335M-60H-MBB	40.32	34.15	10.36	9.81	335	1000	20
JKM340M-60H-MBB	40.47	34.28	10.42	9.92	340	1000	20
JKM345M-60H-MBB	40.62	34.40	10.48	10.03	345	1000	20
JKM350M-60H-MBB	40.84	34.62	10.56	10.11	350	1000	20
JKM355M-60H-MBB	41.06	34.84	10.64	10.19	355	1000	20
JKM385N-72H-MBB	47.90	39.65	10.42	9.71	385	1000	20
JKM390N-72H-MBB	48.05	39.76	10.48	9.81	390	1000	20
JKM395N-72H-MBB	48.20	39.86	10.54	9.91	395	1000	20
JKM400N-72H-MBB	48.35	39.96	10.60	10.01	400	1000	20
JKM405N-72H-MBB	48.50	40.06	10.66	10.11	405	1000	20
JKM410N-72H-MBB	48.65	40.16	10.72	10.21	410	1000	20
JKM415N-72H-MBB	48.80	40.26	10.78	10.31	415	1000	20
JKM420N-72H-MBB	48.95	40.35	10.84	10.41	420	1000	20
JKM425N-72H-MBB	49.10	40.44	10.90	10.51	425	1000	20
JKM320N-60H-MBB	39.95	33.03	10.40	9.69	320	1000	20
JKM325N-60H-MBB	40.08	33.13	10.46	9.81	325	1000	20
JKM330N-60H-MBB	40.21	33.24	10.52	9.93	330	1000	20
JKM335N-60H-MBB	40.34	33.37	10.58	10.04	335	1000	20
JKM340N-60H-MBB	40.47	33.47	10.64	10.16	340	1000	20
JKM345N-60H-MBB	40.60	33.60	10.70	10.27	345	1000	20
JKM350N-60H-MBB	40.73	33.72	10.76	10.38	350	1000	20
JKM335M-72-V	46.90	38.40	9.79	8.72	335	1500	20
JKM340M-72-V	47.10	38.70	9.81	8.79	340	1500	20
JKM345M-72-V	47.30	38.90	9.85	8.87	345	1500	20

样品描述及说明

组件型号	Voc [V]	Vmp [V]	Isc [A]	Imp [A]	Pmax [W]	系统电压 [V]	额定熔断电流[A]
JKM350M-72-V	47.50	39.10	9.88	8.94	350	1500	20
JKM355M-72-V	47.80	39.30	9.93	9.04	355	1500	20
JKM360M-72-V	48.00	39.50	10.02	9.12	360	1500	20
JKM365M-72-V	48.20	39.70	10.09	9.20	365	1500	20
JKM370M-72-V	48.50	39.90	10.15	9.28	370	1500	20
JKM375M-72-V	48.70	40.20	10.23	9.33	375	1500	20
JKM380M-72-V	48.90	40.50	10.30	9.39	380	1500	20
JKM385M-72-V	49.10	40.80	10.38	9.44	385	1500	20
JKM390M-72-V	49.30	41.10	10.46	9.49	390	1500	20
JKM395M-72-V	49.50	41.40	10.54	9.55	395	1500	20
JKM400M-72-V	49.80	41.70	10.61	9.60	400	1500	20
JKM405M-72-V	50.10	42.00	10.69	9.65	405	1500	20
JKM410M-72-V	50.30	42.30	10.76	9.70	410	1500	20
JKM270M-60-V	38.40	31.40	9.29	8.60	270	1500	20
JKM275M-60-V	38.50	31.60	9.40	8.71	275	1500	20
JKM280M-60-V	38.60	31.80	9.51	8.81	280	1500	20
JKM285M-60-V	38.70	32.00	9.63	8.91	285	1500	20
JKM290M-60-V	39.50	32.20	9.76	9.02	290	1500	20
JKM295M-60-V	39.70	32.40	9.88	9.11	295	1500	20
JKM300M-60-V	40.10	32.60	9.98	9.21	300	1500	20
JKM305M-60-V	40.30	32.80	10.07	9.30	305	1500	20
JKM310M-60-V	40.50	33.00	10.15	9.40	310	1500	20
JKM315M-60-V	40.70	33.20	10.23	9.49	315	1500	20
JKM320M-60-V	40.90	33.40	10.31	9.59	320	1500	20
JKM325M-60-V	41.10	33.60	10.50	9.68	325	1500	20
JKM330M-60-V	41.30	33.80	10.61	9.77	330	1500	20
JKM335M-60-V	41.50	34.00	10.73	9.86	335	1500	20
JKM340M-60-V	41.70	34.20	10.82	9.95	340	1500	20
JKM335M-72H-V	46.20	36.74	9.79	9.12	335	1500	20
JKM340M-72H-V	46.40	37.00	9.81	9.19	340	1500	20
JKM345M-72H-V	46.60	37.25	9.85	9.26	345	1500	20
JKM350M-72H-V	46.80	37.53	9.88	9.33	350	1500	20
JKM355M-72H-V	47.10	37.81	9.93	9.39	355	1500	20
JKM360M-72H-V	47.30	38.06	10.02	9.46	360	1500	20
JKM365M-72H-V	47.50	38.34	10.09	9.52	365	1500	20
JKM370M-72H-V	47.80	38.58	10.15	9.59	370	1500	20

样品描述及说明

组件型号	Voc [V]	Vmp [V]	Isc [A]	Imp [A]	Pmax [W]	系统电压 [V]	额定熔断电流[A]
JKM375M-72H-V	48.00	38.86	10.23	9.65	375	1500	20
JKM380M-72H-V	48.20	39.10	10.30	9.72	380	1500	20
JKM385M-72H-V	48.40	39.37	10.38	9.78	385	1500	20
JKM390M-72H-V	48.60	39.64	10.46	9.84	390	1500	20
JKM395M-72H-V	48.80	39.90	10.54	9.90	395	1500	20
JKM400M-72H-V	49.10	40.16	10.61	9.96	400	1500	20
JKM405M-72H-V	49.40	40.42	10.69	10.02	405	1500	20
JKM410M-72H-V	49.60	40.68	10.76	10.08	410	1500	20
JKM415M-72H-V	49.90	40.93	10.82	10.14	415	1500	20
JKM420M-72H-V	50.20	41.18	10.88	10.20	420	1500	20
JKM425M-72H-V	50.50	41.43	10.94	10.26	425	1500	20
JKM270M-60H-V	37.70	31.07	9.29	8.69	270	1500	20
JKM275M-60H-V	37.80	31.25	9.40	8.80	275	1500	20
JKM280M-60H-V	37.90	31.46	9.51	8.90	280	1500	20
JKM285M-60H-V	38.00	31.70	9.63	8.99	285	1500	20
JKM290M-60H-V	38.80	31.90	9.76	9.09	290	1500	20
JKM295M-60H-V	39.00	32.10	9.88	9.19	295	1500	20
JKM300M-60H-V	39.40	32.30	9.98	9.29	300	1500	20
JKM305M-60H-V	39.60	32.52	10.07	9.38	305	1500	20
JKM310M-60H-V	39.80	32.74	10.15	9.47	310	1500	20
JKM315M-60H-V	40.00	32.95	10.23	9.56	315	1500	20
JKM320M-60H-V	40.20	33.16	10.31	9.65	320	1500	20
JKM325M-60H-V	40.40	33.37	10.50	9.74	325	1500	20
JKM330M-60H-V	40.60	33.54	10.61	9.84	330	1500	20
JKM335M-60H-V	40.80	33.74	10.73	9.93	335	1500	20
JKM340M-60H-V	41.00	33.93	10.82	10.02	340	1500	20
JKM345M-60H-V	41.20	34.12	10.91	10.11	345	1500	20
JKM350M-60H-V	41.40	34.31	11.00	10.20	350	1500	20
JKM385M-72H-MBB-V	47.90	40.66	10.19	9.47	385	1500	20
JKM390M-72H-MBB-V	48.05	40.76	10.24	9.57	390	1500	20
JKM395M-72H-MBB-V	48.20	40.85	10.30	9.67	395	1500	20
JKM400M-72H-MBB-V	48.35	40.95	10.36	9.77	400	1500	20
JKM405M-72H-MBB-V	48.50	41.04	10.42	9.87	405	1500	20
JKM410M-72H-MBB-V	48.65	41.13	10.48	9.97	410	1500	20

样品描述及说明

组件型号	Voc [V]	Vmp [V]	Isc [A]	Imp [A]	Pmax [W]	系统电压 [V]	额定熔断电流[A]
JKM415M-72H-MBB-V	48.80	41.26	10.54	10.06	415	1500	20
JKM420M-72H-MBB-V	48.96	41.42	10.62	10.14	420	1500	20
JKM425M-72H-MBB	49.13	41.59	10.70	10.22	425	1500	20
JKM320M-60H-MBB-V	39.87	33.76	10.18	9.48	320	1500	20
JKM325M-60H-MBB-V	40.02	33.89	10.24	9.59	325	1500	20
JKM330M-60H-MBB-V	40.17	34.03	10.30	9.70	330	1500	20
JKM335M-60H-MBB-V	40.32	34.15	10.36	9.81	335	1500	20
JKM340M-60H-MBB-V	40.47	34.28	10.42	9.92	340	1500	20
JKM345M-60H-MBB-V	40.62	34.40	10.48	10.03	345	1500	20
JKM350M-60H-MBB-V	40.84	34.62	10.56	10.11	350	1500	20
JKM355M-60H-MBB-V	41.06	34.84	10.64	10.19	355	1500	20
JKM385N-72H-MBB-V	47.90	39.65	10.42	9.71	385	1500	20
JKM390N-72H-MBB-V	48.05	39.76	10.48	9.81	390	1500	20
JKM395N-72H-MBB-V	48.20	39.86	10.54	9.91	395	1500	20
JKM400N-72H-MBB-V	48.35	39.96	10.60	10.01	400	1500	20
JKM405N-72H-MBB-V	48.50	40.06	10.66	10.11	405	1500	20
JKM410N-72H-MBB-V	48.65	40.16	10.72	10.21	410	1500	20
JKM415N-72H-MBB-V	48.80	40.26	10.78	10.31	415	1500	20
JKM420N-72H-MBB-V	48.95	40.35	10.84	10.41	420	1500	20
JKM425N-72H-MBB-V	49.10	40.44	10.90	10.51	425	1500	20
JKM320N-60H-MBB-V	39.95	33.03	10.40	9.69	320	1500	20
JKM325N-60H-MBB-V	40.08	33.13	10.46	9.81	325	1500	20
JKM330N-60H-MBB-V	40.21	33.24	10.52	9.93	330	1500	20
JKM335N-60H-MBB-V	40.34	33.37	10.58	10.04	335	1500	20
JKM340N-60H-MBB-V	40.47	33.47	10.64	10.16	340	1500	20

样品描述及说明

组件型号	Voc [V]	Vmp [V]	Isc [A]	Imp [A]	Pmax [W]	系统电压 [V]	额定熔断电流[A]
JKM345N-60H-MBB-V	40.60	33.60	10.70	10.27	345	1500	20
JKM350N-60H-MBB-V	40.73	33.72	10.76	10.38	350	1500	20
JKM375M-72H-TV	47.92	39.25	9.92	9.56	375	1500	25
JKM380M-72H-TV	47.96	39.36	10.02	9.66	380	1500	25
JKM385M-72H-TV	48.10	39.50	10.08	9.76	385	1500	25
JKM390M-72H-TV	48.14	39.62	10.17	9.84	390	1500	25
JKM395M-72H-TV	48.26	39.83	10.23	9.92	395	1500	25
JKM400M-72H-TV	48.35	40.01	10.32	10.00	400	1500	25
JKM405M-72H-TV	48.45	40.19	10.42	10.08	405	1500	25
JKM410M-72H-TV	48.56	40.38	10.51	10.16	410	1500	25
JKM415M-72H-TV	48.64	40.50	10.61	10.25	415	1500	25
JKM420M-72H-TV	48.74	40.65	10.70	10.33	420	1500	25
JKM425M-72H-TV	48.84	40.80	10.80	10.42	425	1500	25
JKM315M-60H-TV	39.90	32.70	9.99	9.63	315	1500	25
JKM320M-60H-TV	40.10	32.90	10.07	9.73	320	1500	25
JKM325M-60H-TV	40.30	33.10	10.15	9.82	325	1500	25
JKM330M-60H-TV	40.39	33.24	10.25	9.93	330	1500	25
JKM335M-60H-TV	40.46	33.40	10.34	10.03	335	1500	25
JKM340M-60H-TV	40.60	33.62	10.43	10.11	340	1500	25
JKM345M-60H-TV	40.75	33.76	10.53	10.22	345	1500	25
JKM350M-60H-TV	40.87	33.94	10.62	10.31	350	1500	25
JKM355M-60H-TV	41.00	34.11	10.71	10.41	355	1500	25
JKM375N-72H-TV	48.10	39.32	10.07	9.54	375	1500	25
JKM380N-72H-TV	48.20	39.43	10.17	9.64	380	1500	25
JKM385N-72H-TV	48.31	39.53	10.26	9.74	385	1500	25
JKM390N-72H-TV	48.40	39.64	10.36	9.84	390	1500	25
JKM395N-72H-TV	48.50	39.74	10.45	9.94	395	1500	25
JKM400N-72H-TV	48.63	39.85	10.54	10.04	400	1500	25
JKM405N-72H-TV	48.70	39.99	10.65	10.13	405	1500	25
JKM410N-72H-TV	48.80	40.09	10.75	10.23	410	1500	25
JKM415N-72H-TV	48.90	40.22	10.86	10.32	415	1500	25
JKM420N-72H-TV	49.00	40.32	10.96	10.42	420	1500	25
JKM425N-72H-TV	49.10	40.43	11.07	10.51	425	1500	25

样品描述及说明

组件型号	Voc [V]	Vmp [V]	Isc [A]	Imp [A]	Pmax [W]	系统电压 [V]	额定熔断电流[A]
JKM315N-60H-TV	40.19	33.00	10.12	9.55	315	1500	25
JKM320N-60H-TV	40.32	33.17	10.23	9.65	320	1500	25
JKM325N-60H-TV	40.43	33.38	10.32	9.74	325	1500	25
JKM330N-60H-TV	40.56	33.51	10.43	9.85	330	1500	25
JKM335N-60H-TV	40.73	33.68	10.53	9.95	335	1500	25
JKM340N-60H-TV	40.84	33.88	10.64	10.04	340	1500	25
JKM345N-60H-TV	40.94	34.07	10.73	10.13	345	1500	25
JKM350N-60H-TV	41.10	34.16	10.82	10.25	350	1500	25
JKM355N-60H-TV	41.20	34.32	10.93	10.35	355	1500	25
JKM390N-72H-MBB-TV	48.40	39.64	10.36	9.84	390	1500	25
JKM395N-72H-MBB-TV	48.50	39.74	10.45	9.94	395	1500	25
JKM400N-72H-MBB-TV	48.63	39.85	10.54	10.04	400	1500	25
JKM405N-72H-MBB-TV	48.70	39.99	10.65	10.13	405	1500	25
JKM410N-72H-MBB-TV	48.80	40.09	10.75	10.23	410	1500	25
JKM415N-72H-MBB-TV	48.90	40.22	10.86	10.32	415	1500	25
JKM420N-72H-MBB-TV	49.00	40.31	10.96	10.42	420	1500	25
JKM330N-60H-MBB-TV	40.56	33.51	10.43	9.85	330	1500	25
JKM335N-60H-MBB-TV	40.73	33.68	10.53	9.95	335	1500	25
JKM340N-60H-MBB-TV	40.84	33.88	10.64	10.04	340	1500	25
JKM345N-60H-MBB-TV	40.94	34.07	10.73	10.13	345	1500	25
JKM350N-60H-MBB-TV	41.10	34.16	10.82	10.25	350	1500	25
JKM385M-72H-MBB-TV	48.47	40.66	10.31	9.47	385	1500	25
JKM390M-72H-MBB-TV	48.57	40.76	10.38	9.57	390	1500	25
JKM395M-72H-MBB-TV	48.67	40.85	10.45	9.67	395	1500	25
JKM400M-72H-MBB-TV	48.77	40.95	10.52	9.77	400	1500	25
JKM405M-72H-MBB-TV	48.87	41.04	10.59	9.87	405	1500	25

样品描述及说明

组件型号	Voc [V]	Vmp [V]	Isc [A]	Imp [A]	Pmax [W]	系统电压 [V]	额定熔断电流[A]
JKM320M-60H-MBB-TV	40.31	33.76	10.22	9.48	320	1500	25
JKM325M-60H-MBB-TV	40.43	33.89	10.29	9.59	325	1500	25
JKM330M-60H-MBB-TV	40.55	34.03	10.36	9.70	330	1500	25
JKM335M-60H-MBB-TV	40.67	34.15	10.43	9.81	335	1500	25
JKSM3-DCCA-400	52.00	43.30	9.86	9.24	400	1500	25
JKSM3-DCCA-405	52.10	43.41	9.91	9.33	405	1500	25
JKSM3-DCCA-410	52.20	43.53	9.96	9.42	410	1500	25
JKSM3-DCCA-415	52.30	43.64	9.99	9.51	415	1500	25
JKSM3-DCCA-420	52.40	43.75	10.07	9.60	420	1500	25
JKSM3-DCCA-425	52.50	43.86	10.16	9.69	425	1500	25
JKSM3-DCCA-430	52.60	43.97	10.25	9.78	430	1500	25
JKSM3-DCCA-435	52.70	44.08	10.34	9.87	435	1500	25
JKSM3-DCCA-440	52.80	44.18	10.38	9.96	440	1500	25
JKSM3-DCCA-445	52.90	44.28	10.47	10.05	445	1500	25
JKSM3-DCCA-450	53.00	44.38	10.56	10.14	450	1500	25
JKM340M-66H	43.24	36.56	10.20	9.30	340	1000	20
JKM345M-66H	43.32	36.67	10.27	9.41	345	1000	20
JKM350M-66H	43.41	36.77	10.34	9.52	350	1000	20
JKM355M-66H	43.49	36.87	10.41	9.63	355	1000	20
JKM360M-66H	43.58	36.97	10.48	9.74	360	1000	20
JKM365M-66H	43.66	37.06	10.55	9.85	365	1000	20
JKM370M-66H	43.75	37.15	10.62	9.96	370	1000	20
JKM375M-66H	44.02	37.24	10.69	10.07	375	1000	20
JKM380M-66H	44.09	37.33	10.77	10.18	380	1000	20
JKM385M-66H	44.17	37.42	10.83	10.29	385	1000	20
JKM390M-66H	44.29	37.54	10.93	10.39	390	1000	20
JKM405M-78H	51.07	42.91	10.20	9.44	405	1000	20
JKM410M-78H	51.16	43.03	10.27	9.53	410	1000	20
JKM415M-78H	51.25	43.10	10.34	9.63	415	1000	20
JKM420M-78H	51.34	43.17	10.41	9.73	420	1000	20
JKM425M-78H	51.43	43.23	10.48	9.83	425	1000	20
JKM430M-78H	51.52	43.49	10.57	9.89	430	1000	20
JKM435M-78H	51.61	43.55	10.67	9.99	435	1000	20
JKM440M-78H	51.70	43.65	10.77	10.08	440	1000	20

样品描述及说明

组件型号	Voc [V]	Vmp [V]	Isc [A]	Imp [A]	Pmax [W]	系统电压 [V]	额定熔断电流[A]
JKM445M-78H	52.04	43.72	10.84	10.18	445	1000	20
JKM450M-78H	52.13	43.82	10.92	10.27	450	1000	20
JKM455M-78H	52.22	43.92	11.00	10.36	455	1000	20
JKM460M-78H	52.32	44.02	11.08	10.45	460	1000	20
JKM465M-78H	52.43	44.12	11.16	10.54	465	1000	20
JKM340M-66H-V	43.24	36.56	10.20	9.30	340	1500	20
JKM345M-66H-V	43.32	36.67	10.27	9.41	345	1500	20
JKM350M-66H-V	43.41	36.77	10.34	9.52	350	1500	20
JKM355M-66H-V	43.49	36.87	10.41	9.63	355	1500	20
JKM360M-66H-V	43.58	36.97	10.48	9.74	360	1500	20
JKM365M-66H-V	43.66	37.06	10.55	9.85	365	1500	20
JKM370M-66H-V	43.75	37.15	10.62	9.96	370	1500	20
JKM375M-66H-V	44.02	37.24	10.69	10.07	375	1500	20
JKM380M-66H-V	44.09	37.33	10.77	10.18	380	1500	20
JKM385M-66H-V	44.17	37.42	10.83	10.29	385	1500	20
JKM390M-66H-V	44.29	37.54	10.93	10.39	390	1500	20
JKM405M-78H-V	51.07	42.91	10.20	9.44	405	1500	20
JKM410M-78H-V	51.16	43.03	10.27	9.53	410	1500	20
JKM415M-78H-V	51.25	43.10	10.34	9.63	415	1500	20
JKM420M-78H-V	51.34	43.17	10.41	9.73	420	1500	20
JKM425M-78H-V	51.43	43.23	10.48	9.83	425	1500	20
JKM430M-78H-V	51.52	43.49	10.57	9.89	430	1500	20
JKM435M-78H-V	51.61	43.55	10.67	9.99	435	1500	20
JKM440M-78H-V	51.70	43.65	10.77	10.08	440	1500	20
JKM445M-78H-V	52.04	43.72	10.84	10.18	445	1500	20
JKM450M-78H-V	52.13	43.82	10.92	10.27	450	1500	20
JKM455M-78H-V	52.22	43.92	11.00	10.36	455	1500	20
JKM460M-78H-V	52.32	44.02	11.08	10.45	460	1500	20
JKM465M-78H-V	52.43	44.12	11.16	10.54	465	1500	20
JKM340M-66H-T	43.56	36.72	10.12	9.26	340	1000	20
JKM345M-66H-T	43.64	36.82	10.20	9.37	345	1000	20
JKM350M-66H-T	43.67	36.92	10.28	9.48	350	1000	20
JKM355M-66H-T	43.71	37.02	10.36	9.59	355	1000	20
JKM360M-66H-T	43.75	37.12	10.44	9.70	360	1000	20
JKM365M-66H-T	43.83	37.21	10.52	9.81	365	1000	20
JKM370M-66H-T	43.92	37.30	10.60	9.92	370	1000	20
JKM375M-66H-T	44.00	37.39	10.68	10.03	375	1000	20
JKM380M-66H-T	44.11	37.48	10.76	10.14	380	1000	20

样品描述及说明

组件型号	Voc [V]	Vmp [V]	Isc [A]	Imp [A]	Pmax [W]	系统电压 [V]	额定熔断电流[A]
JKM385M-66H-T	44.17	37.57	10.84	10.25	385	1000	20
JKM405M-78H-T	51.55	42.90	10.15	9.44	405	1000	20
JKM410M-78H-T	51.58	43.03	10.20	9.53	410	1000	20
JKM415M-78H-T	51.61	43.20	10.28	9.61	415	1000	20
JKM420M-78H-T	51.64	43.35	10.36	9.69	420	1000	20
JKM425M-78H-T	51.67	43.50	10.44	9.77	425	1000	20
JKM430M-78H-T	51.70	43.66	10.52	9.85	430	1000	20
JKM435M-78H-T	51.80	43.85	10.60	9.92	435	1000	20
JKM440M-78H-T	51.90	43.92	10.68	10.02	440	1000	20
JKM445M-78H-T	52.00	43.98	10.78	10.12	445	1000	20
JKM450M-78H-T	52.10	44.04	10.87	10.22	450	1000	20
JKM455M-78H-T	52.20	44.14	10.96	10.31	455	1000	20
JKM340M-66H-TV	43.56	36.72	10.12	9.26	340	1500	20
JKM345M-66H-TV	43.64	36.82	10.20	9.37	345	1500	20
JKM350M-66H-TV	43.67	36.92	10.28	9.48	350	1500	20
JKM355M-66H-TV	43.71	37.02	10.36	9.59	355	1500	20
JKM360M-66H-TV	43.75	37.12	10.44	9.70	360	1500	20
JKM365M-66H-TV	43.83	37.21	10.52	9.81	365	1500	20
JKM370M-66H-TV	43.92	37.30	10.60	9.92	370	1500	20
JKM375M-66H-TV	44.00	37.39	10.68	10.03	375	1500	20
JKM380M-66H-TV	44.11	37.48	10.76	10.14	380	1500	20
JKM385M-66H-TV	44.17	37.57	10.84	10.25	385	1500	20
JKM405M-78H-TV	51.55	42.90	10.15	9.44	405	1500	20
JKM410M-78H-TV	51.58	43.03	10.20	9.53	410	1500	20
JKM415M-78H-TV	51.61	43.20	10.28	9.61	415	1500	20
JKM420M-78H-TV	51.64	43.35	10.36	9.69	420	1500	20
JKM425M-78H-TV	51.67	43.50	10.44	9.77	425	1500	20
JKM430M-78H-TV	51.70	43.66	10.52	9.85	430	1500	20
JKM435M-78H-TV	51.80	43.85	10.60	9.92	435	1500	20
JKM440M-78H-TV	51.90	43.92	10.68	10.02	440	1500	20
JKM445M-78H-TV	52.00	43.98	10.78	10.12	445	1500	20
JKM450M-78H-TV	52.10	44.04	10.87	10.22	450	1500	20

样品描述及说明

组件型号	Voc [V]	Vmp [V]	Isc [A]	Imp [A]	Pmax [W]	系统电压 [V]	额定熔断电流[A]
JKM455M-78H-TV	52.20	44.14	10.96	10.31	455	1500	20
JKM345N-66H-T	43.64	36.82	10.51	9.37	345	1000	20
JKM350N-66H-T	43.67	36.93	10.60	9.48	350	1000	20
JKM355N-66H-T	43.70	37.02	10.69	9.59	355	1000	20
JKM360N-66H-T	43.72	37.12	10.78	9.70	360	1000	20
JKM365N-66H-T	43.75	37.21	10.87	9.81	365	1000	20
JKM370N-66H-T	43.83	37.30	10.96	9.92	370	1000	20
JKM375N-66H-T	43.92	37.39	11.05	10.03	375	1000	20
JKM380N-66H-T	44.01	37.48	11.14	10.14	380	1000	20
JKM385N-66H-T	44.11	37.57	11.23	10.25	385	1000	20
JKM410N-78H-T	51.58	42.71	10.42	9.60	410	1000	20
JKM415N-78H-T	51.61	42.79	10.51	9.70	415	1000	20
JKM420N-78H-T	51.64	42.86	10.60	9.80	420	1000	20
JKM425N-78H-T	51.67	42.93	10.69	9.90	425	1000	20
JKM430N-78H-T	51.70	43.00	10.78	10.00	430	1000	20
JKM435N-78H-T	51.80	43.07	10.87	10.10	435	1000	20
JKM440N-78H-T	51.90	43.14	10.96	10.20	440	1000	20
JKM445N-78H-T	52.00	43.21	1.05	10.30	445	1000	20
JKM450N-78H-T	52.10	43.27	11.14	10.40	450	1000	20
JKM455N-78H-T	52.20	43.34	11.23	10.50	455	1000	20
JKM460N-78H-T	52.30	43.40	11.32	10.60	460	1000	20
JKM345N-66H-TV	43.64	36.82	10.51	9.37	345	1500	20
JKM350N-66H-TV	43.67	36.93	10.60	9.48	350	1500	20
JKM355N-66H-TV	43.70	37.02	10.69	9.59	355	1500	20
JKM360N-66H-TV	43.72	37.12	10.78	9.70	360	1500	20
JKM365N-66H-TV	43.75	37.21	10.87	9.81	365	1500	20
JKM370N-66H-TV	43.83	37.30	10.96	9.92	370	1500	20
JKM375N-66H-TV	43.92	37.39	11.05	10.03	375	1500	20
JKM380N-66H-TV	44.01	37.48	11.14	10.14	380	1500	20
JKM385N-66H-TV	44.11	37.57	11.23	10.25	385	1500	20
JKM410N-78H-TV	51.58	42.71	10.42	9.60	410	1500	20
JKM415N-78H-TV	51.61	42.79	10.51	9.70	415	1500	20

样品描述及说明

组件型号	Voc [V]	Vmp [V]	Isc [A]	Imp [A]	Pmax [W]	系统电压 [V]	额定熔断电流[A]
JKM420N-78H-TV	51.64	42.86	10.60	9.80	420	1500	20
JKM425N-78H-TV	51.67	42.93	10.69	9.90	425	1500	20
JKM430N-78H-TV	51.70	43.00	10.78	10.00	430	1500	20
JKM435N-78H-TV	51.80	43.07	10.87	10.10	435	1500	20
JKM440N-78H-TV	51.90	43.14	10.96	10.20	440	1500	20
JKM445N-78H-TV	52.00	43.21	11.05	10.30	445	1500	20
JKM450N-78H-TV	52.10	43.27	11.14	10.40	450	1500	20
JKM455N-78H-TV	52.20	43.34	11.23	10.50	455	1500	20
JKM460N-78H-TV	52.30	43.40	11.32	10.60	460	1500	20
JKM360M-6RL3	43.24	35.90	10.85	10.03	360	1000	20
JKM365M-6RL3	43.32	36.00	10.94	10.14	365	1000	20
JKM370M-6RL3	43.41	36.10	11.03	10.25	370	1000	20
JKM375M-6RL3	43.49	36.20	11.12	10.36	375	1000	20
JKM380M-6RL3	43.58	36.30	11.21	10.47	380	1000	20
JKM385M-6RL3	43.66	36.39	11.30	10.58	385	1000	20
JKM390M-6RL3	43.75	36.49	11.39	10.69	390	1000	20
JKM395M-6RL3	43.93	36.58	11.48	10.80	395	1000	20
JKM400M-6RL3	44.12	36.67	11.57	10.91	400	1000	20
JKM405M-6RL3	44.20	36.76	11.68	11.02	405	1000	20
JKM410M-6RL3	44.29	36.84	11.79	11.13	410	1000	20
JKM415M-6RL3	44.37	36.92	11.90	11.24	415	1000	20
JKM430M-7RL3	51.10	42.41	10.96	10.14	430	1000	20
JKM435M-7RL3	51.20	42.52	11.05	10.23	435	1000	20
JKM440M-7RL3	51.30	42.64	11.14	10.32	440	1000	20
JKM445M-7RL3	51.40	42.75	11.23	10.41	445	1000	20
JKM450M-7RL3	51.50	42.86	11.32	10.50	450	1000	20
JKM455M-7RL3	51.60	42.97	11.41	10.59	455	1000	20
JKM460M-7RL3	51.70	43.08	11.50	10.68	460	1000	20
JKM465M-7RL3	51.92	43.18	11.59	10.77	465	1000	20
JKM470M-7RL3	52.14	43.28	11.68	10.86	470	1000	20
JKM475M-7RL3	52.24	43.38	11.77	10.95	475	1000	20
JKM480M-7RL3	52.34	43.48	11.86	11.04	480	1000	20

样品描述及说明

组件型号	Voc [V]	Vmp [V]	Isc [A]	Imp [A]	Pmax [W]	系统电压 [V]	额定熔断电流[A]
JKM485M-7RL3	52.44	43.58	11.95	11.13	485	1000	20
JKM490M-7RL3	52.54	43.68	12.04	11.22	490	1000	20
JKM495M-7RL3	52.63	43.77	12.13	11.31	495	1000	20
JKM360M-6RL3-V	43.24	35.90	10.85	10.03	360	1500	20
JKM365M-6RL3-V	43.32	36.00	10.94	10.14	365	1500	20
JKM370M-6RL3-V	43.41	36.10	11.03	10.25	370	1500	20
JKM375M-6RL3-V	43.49	36.20	11.12	10.36	375	1500	20
JKM380M-6RL3-V	43.58	36.30	11.21	10.47	380	1500	20
JKM385M-6RL3-V	43.66	36.39	11.30	10.58	385	1500	20
JKM390M-6RL3-V	43.75	36.49	11.39	10.69	390	1500	20
JKM395M-6RL3-V	43.93	36.58	11.48	10.80	395	1500	20
JKM400M-6RL3-V	44.12	36.67	11.57	10.91	400	1500	20
JKM405M-6RL3-V	44.20	36.76	11.68	11.02	405	1500	20
JKM410M-6RL3-V	44.29	36.84	11.79	11.13	410	1500	20
JKM415M-6RL3-V	44.37	36.92	11.90	11.24	415	1500	20
JKM430M-7RL3-V	51.10	42.41	10.96	10.14	430	1500	20
JKM435M-7RL3-V	51.20	42.52	11.05	10.23	435	1500	20
JKM440M-7RL3-V	51.30	42.64	11.14	10.32	440	1500	20
JKM445M-7RL3-V	51.40	42.75	11.23	10.41	445	1500	20
JKM450M-7RL3-V	51.50	42.86	11.32	10.50	450	1500	20
JKM455M-7RL3-V	51.60	42.97	11.41	10.59	455	1500	20
JKM460M-7RL3-V	51.70	43.08	11.50	10.68	460	1500	20
JKM465M-7RL3-V	51.92	43.18	11.59	10.77	465	1500	20
JKM470M-7RL3-V	52.14	43.28	11.68	10.86	470	1500	20
JKM475M-7RL3-V	52.24	43.38	11.77	10.95	475	1500	20
JKM480M-7RL3-V	52.34	43.48	11.86	11.04	480	1500	20
JKM485M-7RL3-V	52.44	43.58	11.95	11.13	485	1500	20
JKM490M-7RL3-V	52.54	43.68	12.04	11.22	490	1500	20
JKM495M-7RL3-V	52.63	43.77	12.13	11.31	495	1500	20
JKM360N-6RL3	43.76	35.72	10.93	10.08	360	1000	20
JKM365N-6RL3	43.95	35.79	11.03	10.20	365	1000	20
JKM370N-6RL3	44.14	35.86	11.13	10.32	370	1000	20
JKM375N-6RL3	44.32	35.92	11.23	10.44	375	1000	20

样品描述及说明

组件型号	Voc [V]	Vmp [V]	Isc [A]	Imp [A]	Pmax [W]	系统电压 [V]	额定熔断电流[A]
JKM380N-6RL3	44.51	35.99	11.33	10.56	380	1000	20
JKM385N-6RL3	44.69	36.05	11.43	10.68	385	1000	20
JKM390N-6RL3	44.88	36.11	11.53	10.80	390	1000	20
JKM395N-6RL3	45.07	36.18	11.63	10.92	395	1000	20
JKM400N-6RL3	45.25	36.24	11.73	11.04	400	1000	20
JKM405N-6RL3	45.44	36.33	11.84	11.15	405	1000	20
JKM410N-6RL3	45.62	36.42	11.95	11.26	410	1000	20
JKM430N-7RL3	51.72	42.58	10.82	10.10	430	1000	20
JKM435N-7RL3	51.94	42.82	10.88	10.16	435	1000	20
JKM440N-7RL3	52.16	43.06	10.94	10.22	440	1000	20
JKM445N-7RL3	52.38	43.29	10.99	10.28	445	1000	20
JKM450N-7RL3	52.60	43.52	11.05	10.34	450	1000	20
JKM455N-7RL3	52.82	43.75	11.11	10.40	455	1000	20
JKM460N-7RL3	53.04	43.98	11.17	10.46	460	1000	20
JKM465N-7RL3	53.26	44.21	11.22	10.52	465	1000	20
JKM470N-7RL3	53.48	44.43	11.28	10.58	470	1000	20
JKM475N-7RL3	53.70	44.65	11.34	10.64	475	1000	20
JKM480N-7RL3	53.92	44.87	11.40	10.70	480	1000	20
JKM485N-7RL3	54.14	45.08	11.46	10.76	485	1000	20
JKM490N-7RL3	54.36	45.29	11.51	10.82	490	1000	20
JKM360N-6RL3-V	43.76	35.72	10.93	10.08	360	1500	20
JKM365N-6RL3-V	43.95	35.79	11.03	10.20	365	1500	20
JKM370N-6RL3-V	44.14	35.86	11.13	10.32	370	1500	20
JKM375N-6RL3-V	44.32	35.92	11.23	10.44	375	1500	20
JKM380N-6RL3-V	44.51	35.99	11.33	10.56	380	1500	20
JKM385N-6RL3-V	44.69	36.05	11.43	10.68	385	1500	20
JKM390N-6RL3-V	44.88	36.11	11.53	10.80	390	1500	20
JKM395N-6RL3-V	45.07	36.18	11.63	10.92	395	1500	20
JKM400N-6RL3-V	45.25	36.24	11.73	11.04	400	1500	20
JKM405N-6RL3-V	45.44	36.33	11.84	11.15	405	1500	20
JKM410N-6RL3-V	45.62	36.42	11.95	11.26	410	1500	20
JKM430N-7RL3-V	51.72	42.58	10.82	10.10	430	1500	20
JKM435N-7RL3-V	51.94	42.82	10.88	10.16	435	1500	20

样品描述及说明

组件型号	Voc [V]	Vmp [V]	Isc [A]	Imp [A]	Pmax [W]	系统电压 [V]	额定熔断电流[A]
JKM440N-7RL3-V	52.16	43.06	10.94	10.22	440	1500	20
JKM445N-7RL3-V	52.38	43.29	10.99	10.28	445	1500	20
JKM450N-7RL3-V	52.60	43.52	11.05	10.34	450	1500	20
JKM455N-7RL3-V	52.82	43.75	11.11	10.40	455	1500	20
JKM460N-7RL3-V	53.04	43.98	11.17	10.46	460	1500	20
JKM465N-7RL3-V	53.26	44.21	11.22	10.52	465	1500	20
JKM470N-7RL3-V	53.48	44.43	11.28	10.58	470	1500	20
JKM475N-7RL3-V	53.70	44.65	11.34	10.46	475	1500	20
JKM480N-7RL3	53.92	44.87	11.40	10.70	480	1500	20
JKM485N-7RL3	54.14	45.08	11.46	10.76	485	1500	20
JKM490N-7RL3	54.36	45.29	11.51	10.82	490	1500	20
JKM355M-6RL3-T	43.32	36.49	10.45	9.73	355	1000	25
JKM360M-6RL3-T	43.41	36.55	10.55	9.85	360	1000	25
JKM365M-6RL3-T	43.49	36.61	10.65	9.97	365	1000	25
JKM370M-6RL3-T	43.58	36.67	10.75	10.09	370	1000	25
JKM375M-6RL3-T	43.66	36.73	10.85	10.21	375	1000	25
JKM380M-6RL3-T	43.75	36.79	10.95	10.33	380	1000	25
JKM385M-6RL3-T	43.83	36.85	11.05	10.45	385	1000	25
JKM390M-6RL3-T	43.92	36.90	11.15	10.57	390	1000	25
JKM395M-6RL3-T	44.00	36.95	11.25	10.69	395	1000	25
JKM400M-6RL3-T	44.05	37.01	11.37	10.81	400	1000	25
JKM420M-7RL3-T	51.10	42.77	10.63	9.82	420	1000	25
JKM425M-7RL3-T	51.20	42.85	10.72	9.92	425	1000	25
JKM430M-7RL3-T	51.30	42.92	10.81	10.02	430	1000	25
JKM435M-7RL3-T	51.40	42.99	10.90	10.12	435	1000	25
JKM440M-7RL3-T	51.50	43.06	10.99	10.22	440	1000	25
JKM445M-7RL3-T	51.60	43.13	11.08	10.32	445	1000	25
JKM450M-7RL3-T	51.70	43.19	11.17	10.42	450	1000	25
JKM455M-7RL3-T	51.80	43.25	11.26	10.52	455	1000	25
JKM460M-7RL3-T	51.90	43.32	11.35	10.62	460	1000	25
JKM465M-7RL3-T	52.00	43.38	11.44	10.72	465	1000	25
JKM470M-7RL3-T	52.10	43.44	11.53	10.82	470	1000	25
JKM475M-7RL3-T	52.16	43.50	11.63	10.92	475	1000	25

样品描述及说明

组件型号	Voc [V]	Vmp [V]	Isc [A]	Imp [A]	Pmax [W]	系统电压 [V]	额定熔断电流[A]
JKM355M-6RL3-TV	43.32	36.49	10.45	9.73	355	1500	25
JKM360M-6RL3-TV	43.41	36.55	10.55	9.85	360	1500	25
JKM365M-6RL3-TV	43.49	36.61	10.65	9.97	365	1500	25
JKM370M-6RL3-TV	43.58	36.67	10.75	10.09	370	1500	25
JKM375M-6RL3-TV	43.66	36.73	10.85	10.21	375	1500	25
JKM380M-6RL3-TV	43.75	36.79	10.95	10.33	380	1500	25
JKM385M-6RL3-TV	43.83	36.85	11.05	10.45	385	1500	25
JKM390M-6RL3-TV	43.92	36.90	11.15	10.57	390	1500	25
JKM395M-6RL3-TV	44.00	36.95	11.25	10.69	395	1500	25
JKM400M-6RL3-TV	44.05	37.01	11.37	10.81	400	1500	25
JKM420M-7RL3-TV	51.10	42.77	10.63	9.82	420	1500	25
JKM425M-7RL3-TV	51.20	42.85	10.72	9.92	425	1500	25
JKM430M-7RL3-TV	51.30	42.92	10.81	10.02	430	1500	25
JKM435M-7RL3-TV	51.40	42.99	10.90	10.12	435	1500	25
JKM440M-7RL3-TV	51.50	43.06	10.99	10.22	440	1500	25
JKM445M-7RL3-TV	51.60	43.13	11.08	10.32	445	1500	25
JKM450M-7RL3-TV	51.70	43.19	11.17	10.42	450	1500	25
JKM455M-7RL3-TV	51.80	43.25	11.26	10.52	455	1500	25
JKM460M-7RL3-TV	51.90	43.32	11.35	10.62	460	1500	25
JKM465M-7RL3-TV	52.00	43.38	11.44	10.72	465	1500	25
JKM470M-7RL3-TV	52.10	43.44	11.53	10.82	470	1500	25
JKM475M-7RL3-TV	52.16	43.50	11.63	10.92	475	1500	25
JKM355N-6RL3-T	43.32	36.38	10.54	9.76	355	1000	25
JKM360N-6RL3-T	43.41	36.44	10.68	9.88	360	1000	25
JKM365N-6RL3-T	43.49	36.50	10.80	10.00	365	1000	25
JKM370N-6RL3-T	43.58	36.56	10.92	10.12	370	1000	25
JKM375N-6RL3-T	43.66	36.62	11.04	10.24	375	1000	25
JKM380N-6RL3-T	43.75	36.68	11.16	10.36	380	1000	25
JKM385N-6RL3-T	43.83	36.74	11.28	10.48	385	1000	25
JKM390N-6RL3-T	43.92	36.80	11.40	10.60	390	1000	25
JKM395N-6RL3-T	44.00	36.85	11.52	10.72	395	1000	25
JKM400N-6RL3-T	44.08	36.90	11.64	10.84	400	1000	25
JKM425N-7RL3-T	51.20	43.15	10.62	9.85	425	1000	25

样品描述及说明

组件型号	Voc [V]	Vmp [V]	Isc [A]	Imp [A]	Pmax [W]	系统电压 [V]	额定熔断电流[A]
JKM430N-7RL3-T	51.30	43.22	10.71	9.95	430	1000	25
JKM435N-7RL3-T	51.40	43.29	10.80	10.05	435	1000	25
JKM440N-7RL3-T	51.50	43.36	10.89	10.15	440	1000	25
JKM445N-7RL3-T	51.60	43.42	10.98	10.25	445	1000	25
JKM450N-7RL3-T	51.70	43.48	11.07	10.35	450	1000	25
JKM455N-7RL3-T	51.80	43.54	11.16	10.45	455	1000	25
JKM460N-7RL3-T	51.90	43.60	11.25	10.55	460	1000	25
JKM465N-7RL3-T	52.00	43.66	11.34	10.65	465	1000	25
JKM470N-7RL3-T	52.10	43.72	11.43	10.75	470	1000	25
JKM475N-7RL3-T	52.16	43.78	11.53	10.85	475	1000	25
JKM355N-6RL3-TV	43.32	36.38	10.54	9.76	355	1500	25
JKM360N-6RL3-TV	43.41	36.44	10.68	9.88	360	1500	25
JKM365N-6RL3-TV	43.49	36.50	10.80	10.00	365	1500	25
JKM370N-6RL3-TV	43.58	36.56	10.92	10.12	370	1500	25
JKM375N-6RL3-TV	43.66	36.62	11.04	10.24	375	1500	25
JKM380N-6RL3-TV	43.75	36.68	11.16	10.36	380	1500	25
JKM385N-6RL3-TV	43.83	36.74	11.28	10.48	385	1500	25
JKM390N-6RL3-TV	43.92	36.80	11.40	10.60	390	1500	25
JKM395N-6RL3-TV	44.00	36.85	11.52	10.72	395	1500	25
JKM400N-6RL3-TV	44.08	36.90	11.64	10.84	400	1500	25
JKM425N-7RL3-TV	51.20	43.15	10.62	9.85	425	1500	25
JKM430N-7RL3-TV	51.30	43.22	10.71	9.95	430	1500	25
JKM435N-7RL3-TV	51.40	43.29	10.80	10.05	435	1500	25
JKM440N-7RL3-TV	51.50	43.36	10.89	10.15	440	1500	25
JKM445N-7RL3-TV	51.60	43.42	10.98	10.25	445	1500	25
JKM450N-7RL3-TV	51.70	43.48	11.07	10.35	450	1500	25
JKM455N-7RL3-TV	51.80	43.54	11.16	10.45	455	1500	25
JKM460N-7RL3-TV	51.90	43.60	11.25	10.55	460	1500	25
JKM465N-7RL3-TV	52.00	43.66	11.34	10.65	465	1500	25
JKM470N-7RL3-TV	52.10	43.72	11.43	10.75	470	1500	25
JKM475N-7RL3-TV	52.16	43.78	11.53	10.85	475	1500	25
JKM350M-60HLM-V	40.20	33.62	11.14	10.41	350	1500	20
JKM355M-60HLM-V	40.39	33.81	11.23	10.50	355	1500	20
JKM360M-60HLM-V	40.58	34.00	11.32	10.59	360	1500	20
JKM365M-60HLM-V	40.76	34.18	11.41	10.68	365	1500	20
JKM370M-60HLM-V	40.94	34.36	11.50	10.77	370	1500	20
JKM375M-60HLM-V	41.12	34.53	11.59	10.86	375	1500	20

样品描述及说明

组件型号	Voc [V]	Vmp [V]	Isc [A]	Imp [A]	Pmax [W]	系统电压 [V]	额定熔断电流[A]
JKM380M-60HLM-V	41.30	34.74	11.68	10.94	380	1500	20
JKM385M-60HLM-V	41.48	34.91	11.77	11.03	385	1500	20
JKM420M-72HLM-V	48.07	40.17	11.11	10.46	420	1500	20
JKM425M-72HLM-V	48.27	40.37	11.18	10.53	425	1500	20
JKM430M-72HLM-V	48.47	40.57	11.25	10.60	430	1500	20
JKM435M-72HLM-V	48.67	40.77	11.32	10.67	435	1500	20
JKM440M-72HLM-V	48.87	40.97	11.39	10.74	440	1500	20
JKM445M-72HLM-V	49.07	41.17	11.46	10.81	445	1500	20
JKM450M-72HLM-V	49.27	41.37	11.53	10.88	450	1500	20
JKM455M-72HLM-V	49.46	41.56	11.60	10.95	455	1500	20
JKM460M-72HLM-V	49.65	41.75	11.67	11.02	460	1500	20
JKM465M-72HLM-V	49.84	41.94	11.74	11.09	465	1500	20
JKM370M-66H-MBB	43.75	37.15	10.62	9.96	370	1000	20
JKM375M-66H-MBB	44.02	37.24	10.69	10.07	375	1000	20
JKM380M-66H-MBB	44.09	37.33	10.77	10.18	380	1000	20
JKM385M-66H-MBB	44.29	37.53	10.85	10.26	385	1000	20
JKM390M-66H-MBB	44.48	37.72	10.93	10.34	390	1000	20
JKM440M-78H-MBB	51.70	43.65	10.77	10.08	440	1000	20
JKM445M-78H-MBB	52.04	43.72	10.84	10.18	445	1000	20
JKM450M-78H-MBB	52.13	43.82	10.92	10.27	450	1000	20
JKM455M-78H-MBB	52.36	44.05	10.98	10.33	455	1000	20
JKM460M-78H-MBB	52.59	44.28	11.04	10.39	460	1000	20
JKM465M-78H-MBB	52.82	44.50	11.10	10.45	465	1000	20
JKM370M-66H-MBB-V	43.75	37.15	10.62	9.96	370	1500	20
JKM375M-66H-MBB-V	44.02	37.24	10.69	10.07	375	1500	20
JKM380M-66H-MBB-V	44.09	37.33	10.77	10.18	380	1500	20
JKM385M-66H-MBB-V	44.29	37.53	10.85	10.26	385	1500	20
JKM390M-66H-MBB-V	44.48	37.72	10.93	10.34	390	1500	20
JKM440M-78H-MBB-V	51.70	43.65	10.77	10.08	440	1500	20

样品描述及说明

组件型号	Voc [V]	Vmp [V]	Isc [A]	Imp [A]	Pmax [W]	系统电压 [V]	额定熔断电流[A]
JKM445M-78H-MBB-V	52.04	43.72	10.84	10.18	445	1500	20
JKM450M-78H-MBB-V	52.13	43.82	10.92	10.27	450	1500	20
JKM455M-78H-MBB-V	52.36	44.05	10.98	10.33	455	1500	20
JKM460M-78H-MBB-V	52.59	44.28	11.04	10.39	460	1500	20
JKM465M-78H-MBB-V	52.82	44.50	11.10	10.45	465	1500	20
JKM495M-7TL4	48.70	40.02	13.22	12.37	495	1000	25
JKM500M-7TL4	48.78	40.10	13.29	12.47	500	1000	25
JKM505M-7TL4	48.86	40.18	13.36	12.57	505	1000	25
JKM510M-7TL4	48.94	40.26	13.43	12.67	510	1000	25
JKM515M-7TL4	49.02	40.33	13.50	12.77	515	1000	25
JKM520M-7TL4	49.10	40.41	13.57	12.87	520	1000	25
JKM525M-7TL4	49.18	40.48	13.64	12.97	525	1000	25
JKM530M-7TL4	49.26	40.56	13.71	13.07	530	1000	25
JKM535M-7TL4	49.34	40.63	13.79	13.17	535	1000	25
JKM540M-7TL4	49.42	40.70	13.85	13.27	540	1000	25
JKM415M-6TL4	40.62	33.20	13.43	12.50	415	1000	25
JKM420M-6TL4	40.70	33.31	13.49	12.61	420	1000	25
JKM425M-6TL4	40.78	33.42	13.55	12.72	425	1000	25
JKM430M-6TL4	40.86	33.52	13.61	12.83	430	1000	25
JKM435M-6TL4	40.94	33.62	13.67	12.94	435	1000	25
JKM440M-6TL4	41.02	33.72	13.73	13.05	440	1000	25
JKM445M-6TL4	41.10	33.82	13.79	13.16	445	1000	25
JKM450M-6TL4	41.18	33.91	13.85	13.27	450	1000	25
JKM495M-7TL4-V	48.70	40.02	13.22	12.37	495	1500	25
JKM500M-7TL4-V	48.78	40.10	13.29	12.47	500	1500	25
JKM505M-7TL4-V	48.86	40.18	13.36	12.57	505	1500	25
JKM510M-7TL4-V	48.94	40.26	13.43	12.67	510	1500	25
JKM515M-7TL4-V	49.02	40.33	13.50	12.77	515	1500	25
JKM520M-7TL4-V	49.10	40.41	13.57	12.87	520	1500	25
JKM525M-7TL4-V	49.18	40.48	13.64	12.97	525	1500	25
JKM530M-7TL4-V	49.26	40.56	13.71	13.07	530	1500	25

样品描述及说明

组件型号	Voc [V]	Vmp [V]	Isc [A]	Imp [A]	Pmax [W]	系统电压 [V]	额定熔断电流[A]
JKM535M-7TL4-V	49.34	40.63	13.79	13.17	535	1500	25
JKM540M-7TL4-V	49.42	40.70	13.85	13.27	540	1500	25
JKM545M-7TL4-V	49.52	40.80	13.94	13.36	545	1500	25
JKM550M-7TL4-V	49.62	40.90	14.03	13.45	550	1500	25
JKM555M-7TL4-V	49.72	40.99	14.12	13.54	555	1500	25
JKM560M-7TL4-V	49.88	41.15	14.19	13.61	560	1500	25
JKM565M-7TL4-V	50.04	41.31	14.26	13.68	565	1500	25
JKM570M-7TL4-V	50.19	41.46	14.33	13.75	570	1500	25
JKM415M-6TL4-V	40.62	33.20	13.43	12.50	415	1500	25
JKM420M-6TL4-V	40.70	33.31	13.49	12.61	420	1500	25
JKM425M-6TL4-V	40.78	33.42	13.55	12.72	425	1500	25
JKM430M-6TL4-V	40.86	33.52	13.61	12.83	430	1500	25
JKM435M-6TL4-V	40.94	33.62	13.67	12.94	435	1500	25
JKM440M-6TL4-V	41.02	33.72	13.73	13.05	440	1500	25
JKM445M-6TL4-V	41.10	33.82	13.79	13.16	445	1500	25
JKM450M-6TL4-V	41.18	33.91	13.85	13.27	450	1500	25
JKM535M-7RL4	53.04	43.46	12.92	12.31	535	1000	25
JKM540M-7RL4	53.14	43.59	13.00	12.39	540	1000	25
JKM545M-7RL4	53.24	43.71	13.08	12.47	545	1000	25
JKM550M-7RL4	53.34	43.83	13.17	12.55	550	1000	25
JKM555M-7RL4	53.44	43.95	13.26	12.63	555	1000	25
JKM560M-7RL4	53.54	44.06	13.35	12.71	560	1000	25
JKM565M-7RL4	53.64	44.18	13.44	12.79	565	1000	25
JKM570M-7RL4	53.74	44.29	13.52	12.87	570	1000	25
JKM575M-7RL4	53.84	44.40	13.61	12.95	575	1000	25
JKM580M-7RL4	53.94	44.52	13.68	13.03	580	1000	25
JKM585M-7RL4	54.04	44.63	13.75	13.11	585	1000	25
JKM590M-7RL4	54.14	44.73	13.81	13.19	590	1000	25
JKM455M-6RL4	44.66	36.73	13.29	12.39	455	1000	25
JKM460M-6RL4	44.74	36.80	13.36	12.50	460	1000	25
JKM465M-6RL4	44.82	36.88	13.43	12.61	465	1000	25
JKM470M-6RL4	44.90	36.95	13.50	12.72	470	1000	25

样品描述及说明

组件型号	Voc [V]	Vmp [V]	Isc [A]	Imp [A]	Pmax [W]	系统电压 [V]	额定熔断电流 [A]
JKM475M-6RL4	44.98	37.03	13.57	12.83	475	1000	25
JKM480M-6RL4	45.06	37.10	13.64	12.94	480	1000	25
JKM485M-6RL4	45.14	37.17	13.71	13.05	485	1000	25
JKM490M-6RL4	45.22	37.24	13.78	13.16	490	1000	25
JKM495M-6RL4	45.30	37.31	13.85	13.27	495	1000	25
JKM375M-5RL4	36.58	29.88	13.43	12.55	375	1000	25
JKM380M-5RL4	36.66	30.00	13.50	12.67	380	1000	25
JKM385M-5RL4	36.74	30.11	13.57	12.79	385	1000	25
JKM390M-5RL4	36.82	30.21	13.64	12.91	390	1000	25
JKM395M-5RL4	36.90	30.32	13.71	13.03	395	1000	25
JKM400M-5RL4	36.98	30.42	13.78	13.15	400	1000	25
JKM405M-5RL4	37.06	30.52	13.85	13.27	405	1000	25
JKM535M-7RL4-V	53.04	43.46	12.92	12.31	535	1500	25
JKM540M-7RL4-V	53.14	43.59	13.00	12.39	540	1500	25
JKM545M-7RL4-V	53.24	43.71	13.08	12.47	545	1500	25
JKM550M-7RL4-V	53.34	43.83	13.17	12.55	550	1500	25
JKM555M-7RL4-V	53.44	43.95	13.26	12.63	555	1500	25
JKM560M-7RL4-V	53.54	44.06	13.35	12.71	560	1500	25
JKM565M-7RL4-V	53.64	44.18	13.44	12.79	565	1500	25
JKM570M-7RL4-V	53.74	44.29	13.52	12.87	570	1500	25
JKM575M-7RL4-V	53.84	44.40	13.61	12.95	575	1500	25
JKM580M-7RL4-V	53.94	44.52	13.68	13.03	580	1500	25
JKM585M-7RL4-V	54.04	44.63	13.75	13.11	585	1500	25
JKM590M-7RL4-V	54.14	44.73	13.81	13.19	590	1500	25
JKM455M-6RL4-V	44.66	36.73	13.29	12.39	455	1500	25
JKM460M-6RL4-V	44.74	36.80	13.36	12.50	460	1500	25
JKM465M-6RL4-V	44.82	36.88	13.43	12.61	465	1500	25
JKM470M-6RL4-V	44.90	36.95	13.50	12.72	470	1500	25
JKM475M-6RL4-V	44.98	37.03	13.57	12.83	475	1500	25
JKM480M-6RL4-V	45.06	37.10	13.64	12.94	480	1500	25
JKM485M-6RL4-V	45.14	37.17	13.71	13.05	485	1500	25
JKM490M-6RL4-V	45.22	37.24	13.78	13.16	490	1500	25
JKM495M-6RL4-V	45.30	37.31	13.85	13.27	495	1500	25

样品描述及说明

组件型号	Voc [V]	Vmp [V]	Isc [A]	Imp [A]	Pmax [W]	系统电压 [V]	额定熔断电流[A]
JKM375M-5RL4-V	36.58	29.88	13.43	12.55	375	1500	25
JKM380M-5RL4-V	36.66	30.00	13.50	12.67	380	1500	25
JKM385M-5RL4-V	36.74	30.11	13.57	12.79	385	1500	25
JKM390M-5RL4-V	36.82	30.21	13.64	12.91	390	1500	25
JKM395M-5RL4-V	36.90	30.32	13.71	13.03	395	1500	25
JKM400M-5RL4-V	36.98	30.42	13.78	13.15	400	1500	25
JKM405M-5RL4-V	37.06	30.52	13.85	13.27	405	1500	25
JKM475M-72HL4	48.38	39.69	12.94	11.97	475	1000	25
JKM480M-72HL4	48.46	39.77	13.01	12.07	480	1000	25
JKM485M-72HL4	48.54	39.86	13.08	12.17	485	1000	25
JKM490M-72HL4	48.62	39.94	13.15	12.27	490	1000	25
JKM495M-72HL4	48.70	40.02	13.22	12.37	495	1000	25
JKM500M-72HL4	48.78	40.10	13.29	12.47	500	1000	25
JKM505M-72HL4	48.86	40.18	13.36	12.57	505	1000	25
JKM510M-72HL4	48.94	40.26	13.43	12.67	510	1000	25
JKM515M-72HL4	49.02	40.33	13.50	12.77	515	1000	25
JKM520M-72HL4	49.10	40.41	13.57	12.87	520	1000	25
JKM525M-72HL4	49.18	40.48	13.64	12.97	525	1000	25
JKM530M-72HL4	49.26	40.56	13.71	13.07	530	1000	25
JKM535M-72HL4	49.34	40.63	13.79	13.17	535	1000	25
JKM540M-72HL4	49.42	40.70	13.85	13.27	540	1000	25
JKM545M-72HL4	49.52	40.80	13.94	13.36	545	1000	25
JKM550M-72HL4	49.62	40.90	14.03	13.45	550	1000	25
JKM555M-72HL4	49.72	40.99	14.12	13.54	555	1000	25
JKM440M-66HL4	44.42	36.49	13.08	12.06	440	1000	25
JKM445M-66HL4	44.50	36.57	13.15	12.17	445	1000	25
JKM450M-66HL4	44.58	36.65	13.22	12.28	450	1000	25
JKM455M-66HL4	44.66	36.73	13.29	12.39	455	1000	25
JKM460M-66HL4	44.74	36.80	13.36	12.50	460	1000	25
JKM465M-66HL4	44.82	36.88	13.43	12.61	465	1000	25
JKM470M-66HL4	44.90	36.95	13.50	12.72	470	1000	25
JKM475M-66HL4	44.98	37.03	13.57	12.83	475	1000	25
JKM480M-66HL4	45.06	37.10	13.64	12.94	480	1000	25
JKM485M-66HL4	45.14	37.17	13.71	13.05	485	1000	25

样品描述及说明

组件型号	Voc [V]	Vmp [V]	Isc [A]	Imp [A]	Pmax [W]	系统电压 [V]	额定熔断电流[A]
JKM490M-66HL4	45.22	37.24	13.78	13.16	490	1000	25
JKM495M-66HL4	45.30	37.31	13.85	13.27	495	1000	25
JKM500M-66HL4	45.45	37.46	13.93	13.35	500	1000	25
JKM505M-66HL4	45.60	37.61	14.01	13.43	505	1000	25
JKM400M-60HL4	40.38	32.87	13.25	12.17	400	1000	25
JKM405M-60HL4	40.46	32.98	13.31	12.28	405	1000	25
JKM410M-60HL4	40.54	33.09	13.37	12.39	410	1000	25
JKM415M-60HL4	40.62	33.20	13.43	12.50	415	1000	25
JKM420M-60HL4	40.70	33.31	13.49	12.61	420	1000	25
JKM425M-60HL4	40.78	33.42	13.55	12.72	425	1000	25
JKM430M-60HL4	40.86	33.52	13.61	12.83	430	1000	25
JKM435M-60HL4	40.94	33.62	13.67	12.94	435	1000	25
JKM440M-60HL4	41.02	33.72	13.73	13.05	440	1000	25
JKM445M-60HL4	41.10	33.82	13.79	13.16	445	1000	25
JKM450M-60HL4	41.18	33.91	13.85	13.27	450	1000	25
JKM455M-60HL4	41.33	34.06	13.93	13.36	455	1000	25
JKM460M-60HL4	41.48	34.20	14.01	13.45	460	1000	25
JKM360M-54HL4	36.34	29.54	13.22	12.19	360	1000	25
JKM365M-54HL4	36.42	29.65	13.29	12.31	365	1000	25
JKM370M-54HL4	36.50	29.77	13.36	12.43	370	1000	25
JKM375M-54HL4	36.58	29.88	13.43	12.55	375	1000	25
JKM380M-54HL4	36.66	30.00	13.50	12.67	380	1000	25
JKM385M-54HL4	36.74	30.11	13.57	12.79	385	1000	25
JKM390M-54HL4	36.82	30.21	13.64	12.91	390	1000	25
JKM395M-54HL4	36.90	30.32	13.71	13.03	395	1000	25
JKM400M-54HL4	36.98	30.42	13.78	13.15	400	1000	25
JKM405M-54HL4	37.06	30.52	13.85	13.27	405	1000	25
JKM410M-54HL4	37.14	30.62	13.92	13.39	410	1000	25
JKM415M-54HL4	37.31	30.79	14.01	13.48	415	1000	25
JKM475M-72HL4-V	48.38	39.69	12.94	11.97	475	1500	25
JKM480M-72HL4-V	48.46	39.77	13.01	12.07	480	1500	25
JKM485M-72HL4-V	48.54	39.86	13.08	12.17	485	1500	25
JKM490M-72HL4-V	48.62	39.94	13.15	12.27	490	1500	25
JKM495M-72HL4-V	48.70	40.02	13.22	12.37	495	1500	25
JKM500M-72HL4-V	48.78	40.10	13.29	12.47	500	1500	25
JKM505M-72HL4-V	48.86	40.18	13.36	12.57	505	1500	25

样品描述及说明

组件型号	Voc [V]	Vmp [V]	Isc [A]	Imp [A]	Pmax [W]	系统电压 [V]	额定熔断电流[A]
JKM510M-72HL4-V	48.94	40.26	13.43	12.67	510	1500	25
JKM515M-72HL4-V	49.02	40.33	13.50	12.77	515	1500	25
JKM520M-72HL4-V	49.10	40.41	13.57	12.87	520	1500	25
JKM525M-72HL4-V	49.18	40.48	13.64	12.97	525	1500	25
JKM530M-72HL4-V	49.26	40.56	13.71	13.07	530	1500	25
JKM535M-72HL4-V	49.34	40.63	13.79	13.17	535	1500	25
JKM540M-72HL4-V	49.42	40.70	13.85	13.27	540	1500	25
JKM545M-72HL4-V	49.52	40.80	13.94	13.36	545	1500	25
JKM550M-72HL4-V	49.62	40.90	14.03	13.45	550	1500	25
JKM555M-72HL4-V	49.72	40.99	14.12	13.54	555	1500	25
JKM440M-66HL4-V	44.42	36.49	13.08	12.06	440	1500	25
JKM445M-66HL4-V	44.50	36.57	13.15	12.17	445	1500	25
JKM450M-66HL4-V	44.58	36.65	13.22	12.28	450	1500	25
JKM455M-66HL4-V	44.66	36.73	13.29	12.39	455	1500	25
JKM460M-66HL4-V	44.74	36.80	13.36	12.50	460	1500	25
JKM465M-66HL4-V	44.82	36.88	13.43	12.61	465	1500	25
JKM470M-66HL4-V	44.90	36.95	13.50	12.72	470	1500	25
JKM475M-66HL4-V	44.98	37.03	13.57	12.83	475	1500	25
JKM480M-66HL4-V	45.06	37.10	13.64	12.94	480	1500	25
JKM485M-66HL4-V	45.14	37.17	13.71	13.05	485	1500	25
JKM490M-66HL4-V	45.22	37.24	13.78	13.16	490	1500	25
JKM495M-66HL4-V	45.30	37.31	13.85	13.27	495	1500	25
JKM500M-66HL4-V	45.45	37.46	13.93	13.35	500	1500	25
JKM505M-66HL4-V	45.60	37.61	14.01	13.43	505	1500	25
JKM400M-60HL4-V	40.38	32.87	13.25	12.17	400	1500	25
JKM405M-60HL4-V	40.46	32.98	13.31	12.28	405	1500	25
JKM410M-60HL4-V	40.54	33.09	13.37	12.39	410	1500	25
JKM415M-60HL4-V	40.62	33.20	13.43	12.50	415	1500	25
JKM420M-60HL4-V	40.70	33.31	13.49	12.61	420	1500	25
JKM425M-60HL4-V	40.78	33.42	13.55	12.72	425	1500	25
JKM430M-60HL4-V	40.86	33.52	13.61	12.83	430	1500	25
JKM435M-60HL4-V	40.94	33.62	13.67	12.94	435	1500	25
JKM440M-60HL4-V	41.02	33.72	13.73	13.05	440	1500	25
JKM445M-60HL4-V	41.10	33.82	13.79	13.16	445	1500	25
JKM450M-60HL4-V	41.18	33.91	13.85	13.27	450	1500	25
JKM455M-60HL4-V	41.33	34.06	13.93	13.36	455	1500	25

样品描述及说明

组件型号	Voc [V]	Vmp [V]	Isc [A]	Imp [A]	Pmax [W]	系统电压 [V]	额定熔断电流[A]
JKM460M-60HL4-V	41.48	34.20	14.01	13.45	460	1500	25
JKM360M-54HL4-V	36.34	29.54	13.22	12.19	360	1500	25
JKM365M-54HL4-V	36.42	29.65	13.29	12.31	365	1500	25
JKM370M-54HL4-V	36.50	29.77	13.36	12.43	370	1500	25
JKM375M-54HL4-V	36.58	29.88	13.43	12.55	375	1500	25
JKM380M-54HL4-V	36.66	30.00	13.50	12.67	380	1500	25
JKM385M-54HL4-V	36.74	30.11	13.57	12.79	385	1500	25
JKM390M-54HL4-V	36.82	30.21	13.64	12.91	390	1500	25
JKM395M-54HL4-V	36.90	30.32	13.71	13.03	395	1500	25
JKM400M-54HL4-V	36.98	30.42	13.78	13.15	400	1500	25
JKM405M-54HL4-V	37.06	30.52	13.85	13.27	405	1500	25
JKM410M-54HL4-V	37.14	30.62	13.92	13.39	410	1500	25
JKM415M-54HL4-V	37.31	30.79	14.01	13.48	415	1500	25
JKM485M-7TL4-TV	48.66	39.72	13.02	12.21	485	1500	30
JKM490M-7TL4-TV	48.74	39.84	13.10	12.30	490	1500	30
JKM495M-7TL4-TV	48.82	39.96	13.18	12.39	495	1500	30
JKM500M-7TL4-TV	48.90	40.07	13.25	12.48	500	1500	30
JKM505M-7TL4-TV	48.98	40.18	13.32	12.57	505	1500	30
JKM510M-7TL4-TV	49.05	40.29	13.40	12.66	510	1500	30
JKM515M-7TL4-TV	49.12	40.40	13.47	12.75	515	1500	30
JKM520M-7TL4-TV	49.20	40.50	13.54	12.84	520	1500	30
JKM525M-7TL4-TV	49.27	40.61	13.64	12.93	525	1500	30
JKM530M-7TL4-TV	49.35	40.71	13.71	13.02	530	1500	30
JKM535M-7TL4-TV	49.42	40.81	13.79	13.11	535	1500	30
JKM540M-7TL4-TV	49.49	40.91	13.87	13.20	540	1500	30
JKM545M-7TL4-TV	49.65	41.07	13.94	13.27	545	1500	30
JKM550M-7TL4-TV	49.81	41.23	14.01	13.34	550	1500	30
JKM555M-7TL4-TV	49.97	41.39	14.07	13.41	555	1500	30
JKM560M-7TL4-TV	50.13	41.55	14.14	13.48	560	1500	30
JKM565M-7TL4-TV	50.28	41.70	14.21	13.55	565	1500	30
JKM570M-7TL4-TV	50.43	41.85	14.27	13.62	570	1500	30
JKM405M-6TL4-TV	40.46	33.17	13.15	12.21	405	1500	30
JKM410M-6TL4-TV	40.55	33.28	13.23	12.32	410	1500	30
JKM415M-6TL4-TV	40.64	33.39	13.31	12.43	415	1500	30

样品描述及说明

组件型号	Voc [V]	Vmp [V]	Isc [A]	Imp [A]	Pmax [W]	系统电压 [V]	额定熔断电流[A]
JKM420M-6TL4-TV	40.73	33.50	13.39	12.54	420	1500	30
JKM425M-6TL4-TV	40.82	33.60	13.47	12.65	425	1500	30
JKM430M-6TL4-TV	40.91	33.70	13.55	12.76	430	1500	30
JKM435M-6TL4-TV	41.00	33.80	13.63	12.87	435	1500	30
JKM440M-6TL4-TV	41.09	33.90	13.71	12.98	440	1500	30
JKM445M-6TL4-TV	41.18	34.00	13.79	13.09	445	1500	30
JKM450M-6TL4-TV	41.33	34.15	13.87	13.18	450	1500	30
JKM525M-7RL4-TV	52.85	43.11	12.92	12.18	525	1500	30
JKM530M-7RL4-TV	52.93	43.24	12.99	12.26	530	1500	30
JKM535M-7RL4-TV	53.02	43.36	13.06	12.34	535	1500	30
JKM540M-7RL4-TV	53.10	43.48	13.13	12.42	540	1500	30
JKM545M-7RL4-TV	53.19	43.60	13.20	12.50	545	1500	30
JKM550M-7RL4-TV	53.27	43.72	13.27	12.58	550	1500	30
JKM555M-7RL4-TV	53.36	43.84	13.34	12.66	555	1500	30
JKM560M-7RL4-TV	53.44	43.96	13.41	12.74	560	1500	30
JKM565M-7RL4-TV	53.53	44.08	13.48	12.82	565	1500	30
JKM570M-7RL4-TV	53.61	44.19	13.55	12.90	570	1500	30
JKM575M-7RL4-TV	53.70	44.30	13.62	12.98	575	1500	30
JKM580M-7RL4-TV	53.81	44.41	13.70	13.06	580	1500	30
JKM585M-7RL4-TV	53.92	44.52	13.78	13.14	585	1500	30
JKM590M-7RL4-TV	54.03	44.63	13.86	13.22	590	1500	30
JKM445M-6RL4-TV	44.49	36.48	13.16	12.20	445	1500	30
JKM450M-6RL4-TV	44.58	36.59	13.23	12.30	450	1500	30
JKM455M-6RL4-TV	44.67	36.70	13.30	12.40	455	1500	30
JKM460M-6RL4-TV	44.76	36.80	13.37	12.50	460	1500	30
JKM465M-6RL4-TV	44.85	36.91	13.44	12.60	465	1500	30
JKM470M-6RL4-TV	44.94	37.01	13.51	12.70	470	1500	30
JKM475M-6RL4-TV	45.03	37.11	13.58	12.80	475	1500	30
JKM480M-6RL4-TV	45.12	37.21	13.65	12.90	480	1500	30
JKM485M-6RL4-TV	45.21	37.31	13.72	13.00	485	1500	30
JKM490M-6RL4-TV	45.30	37.41	13.79	13.10	490	1500	30
JKM495M-6RL4-TV	45.45	37.56	13.87	13.18	495	1500	30
JKM365M-5RL4-TV	36.50	29.85	13.26	12.23	365	1500	30
JKM370M-5RL4-TV	36.58	29.96	13.33	12.35	370	1500	30
JKM375M-5RL4-TV	36.66	30.08	13.40	12.47	375	1500	30

样品描述及说明

组件型号	Voc [V]	Vmp [V]	Isc [A]	Imp [A]	Pmax [W]	系统电压 [V]	额定熔断电流[A]
JKM380M-5RL4-TV	36.74	30.19	13.47	12.59	380	1500	30
JKM385M-5RL4-TV	36.82	30.29	13.54	12.71	385	1500	30
JKM390M-5RL4-TV	36.90	30.40	13.61	12.83	390	1500	30
JKM395M-5RL4-TV	36.98	30.51	13.68	12.95	395	1500	30
JKM400M-5RL4-TV	37.06	30.61	13.75	13.07	400	1500	30
JKM405M-5RL4-TV	37.21	30.76	13.84	13.17	405	1500	30
JKM475M-72HL4-TV	48.50	39.49	12.87	12.03	475	1500	30
JKM480M-72HL4-TV	48.58	39.61	12.94	12.12	480	1500	30
JKM485M-72HL4-TV	48.66	39.72	13.02	12.21	485	1500	30
JKM490M-72HL4-TV	48.74	39.84	13.10	12.30	490	1500	30
JKM495M-72HL4-TV	48.82	39.96	13.18	12.39	495	1500	30
JKM500M-72HL4-TV	48.90	40.07	13.25	12.48	500	1500	30
JKM505M-72HL4-TV	48.98	40.18	13.32	12.57	505	1500	30
JKM510M-72HL4-TV	49.05	40.29	13.40	12.66	510	1500	30
JKM515M-72HL4-TV	49.12	40.40	13.47	12.75	515	1500	30
JKM520M-72HL4-TV	49.20	40.50	13.54	12.84	520	1500	30
JKM525M-72HL4-TV	49.27	40.61	13.64	12.93	525	1500	30
JKM530M-72HL4-TV	49.35	40.71	13.71	13.02	530	1500	30
JKM535M-72HL4-TV	49.42	40.81	13.79	13.11	535	1500	30
JKM540M-72HL4-TV	49.49	40.91	13.87	13.20	540	1500	30
JKM545M-72HL4-TV	49.65	41.07	13.94	13.27	545	1500	30
JKM550M-72HL4-TV	49.81	41.23	14.01	13.34	550	1500	30
JKM440M-66HL4-TV	44.40	36.37	13.09	12.10	440	1500	30
JKM445M-66HL4-TV	44.49	36.48	13.16	12.20	445	1500	30
JKM450M-66HL4-TV	44.58	36.59	13.23	12.30	450	1500	30
JKM455M-66HL4-TV	44.67	36.70	13.30	12.40	455	1500	30
JKM460M-66HL4-TV	44.76	36.80	13.37	12.50	460	1500	30
JKM465M-66HL4-TV	44.85	36.91	13.44	12.60	465	1500	30
JKM470M-66HL4-TV	44.94	37.01	13.51	12.70	470	1500	30
JKM475M-66HL4-TV	45.03	37.11	13.58	12.80	475	1500	30
JKM480M-66HL4-TV	45.12	37.21	13.65	12.90	480	1500	30
JKM485M-66HL4-TV	45.21	37.31	13.72	13.00	485	1500	30
JKM490M-66HL4-TV	45.30	37.41	13.79	13.10	490	1500	30
JKM495M-66HL4-TV	45.45	37.56	13.87	13.18	495	1500	30

样品描述及说明

组件型号	Voc [V]	Vmp [V]	Isc [A]	Imp [A]	Pmax [W]	系统电压 [V]	额定熔断电流[A]
JKM500M-66HL4-TV	45.60	37.71	13.95	13.26	500	1500	30
JKM400M-60HL4-TV	40.37	33.06	13.07	12.10	400	1500	30
JKM405M-60HL4-TV	40.46	33.17	13.15	12.21	405	1500	30
JKM410M-60HL4-TV	40.55	33.28	13.23	12.32	410	1500	30
JKM415M-60HL4-TV	40.64	33.39	13.31	12.43	415	1500	30
JKM420M-60HL4-TV	40.73	33.50	13.39	12.54	420	1500	30
JKM425M-60HL4-TV	40.82	33.60	13.47	12.65	425	1500	30
JKM430M-60HL4-TV	40.91	33.70	13.55	12.76	430	1500	30
JKM435M-60HL4-TV	41.00	33.80	13.63	12.87	435	1500	30
JKM440M-60HL4-TV	41.09	33.90	13.71	12.98	440	1500	30
JKM445M-60HL4-TV	41.18	34.00	13.79	13.09	445	1500	30
JKM450M-60HL4-TV	41.33	34.15	13.87	13.18	450	1500	30
JKM455M-60HL4-TV	41.47	34.29	13.95	13.27	455	1500	30
JKM360M-54HL4-TV	36.42	29.73	13.19	12.11	360	1500	30
JKM365M-54HL4-TV	36.50	29.85	13.26	12.23	365	1500	30
JKM370M-54HL4-TV	36.58	29.96	13.33	12.35	370	1500	30
JKM375M-54HL4-TV	36.66	30.08	13.40	12.47	375	1500	30
JKM380M-54HL4-TV	36.74	30.19	13.47	12.59	380	1500	30
JKM385M-54HL4-TV	36.82	30.29	13.54	12.71	385	1500	30
JKM390M-54HL4-TV	36.90	30.40	13.61	12.83	390	1500	30
JKM395M-54HL4-TV	36.98	30.51	13.68	12.95	395	1500	30
JKM400M-54HL4-TV	37.06	30.61	13.75	13.07	400	1500	30
JKM405M-54HL4-TV	37.21	30.76	13.84	13.17	405	1500	30
JKM410M-54HL4-TV	37.35	30.90	13.93	13.27	410	1500	30
JKM425M-72HLM-TV	48.56	40.40	11.21	10.52	425	1500	25
JKM430M-72HLM-TV	48.76	40.61	11.28	10.59	430	1500	25
JKM435M-72HLM-TV	48.96	40.81	11.35	10.66	435	1500	25
JKM440M-72HLM-TV	49.16	41.01	11.42	10.73	440	1500	25
JKM445M-72HLM-TV	49.36	41.21	11.49	10.80	445	1500	25
JKM450M-72HLM-TV	49.56	41.40	11.56	10.87	450	1500	25
JKM455M-72HLM-TV	49.76	41.59	11.63	10.94	455	1500	25

样品描述及说明

组件型号	Voc [V]	Vmp [V]	Isc [A]	Imp [A]	Pmax [W]	系统电压 [V]	额定熔断电流[A]
JKM460M-72HLM-TV	49.96	41.78	11.70	11.01	460	1500	25
JKM355M-60HLM-TV	40.65	33.85	11.18	10.49	355	1500	25
JKM360M-60HLM-TV	40.84	34.03	11.27	10.58	360	1500	25
JKM365M-60HLM-TV	41.03	34.24	11.35	10.66	365	1500	25
JKM370M-60HLM-TV	41.22	34.42	11.44	10.75	370	1500	25
JKM375M-60HLM-TV	41.41	34.60	44.53	10.84	375	1500	25
JKM380M-60HLM-TV	41.60	34.77	11.62	10.93	380	1500	25
JKM335N-6TL3	40.41	33.40	10.73	10.03	335	1000	20
JKM340N-6TL3	40.56	33.57	10.83	10.13	340	1000	20
JKM345N-6TL3	40.71	33.73	10.93	10.23	345	1000	20
JKM350N-6TL3	40.86	33.89	11.03	10.33	350	1000	20
JKM355N-6TL3	41.01	34.04	11.13	10.43	355	1000	20
JKM360N-6TL3	41.16	34.19	11.23	10.53	360	1000	20
JKM365N-6TL3	41.31	34.34	11.33	10.63	365	1000	20
JKM370N-6TL3	41.46	34.49	11.43	10.73	370	1000	20
JKM375N-6TL3	41.60	34.63	11.53	10.83	375	1000	20
JKM335N-6TL3-V	40.41	33.40	10.73	10.03	335	1500	20
JKM340N-6TL3-V	40.56	33.57	10.83	10.13	340	1500	20
JKM345N-6TL3-V	40.71	33.73	10.93	10.23	345	1500	20
JKM350N-6TL3-V	40.86	33.89	11.03	10.33	350	1500	20
JKM355N-6TL3-V	41.01	34.04	11.13	10.43	355	1500	20
JKM360N-6TL3-V	41.16	34.19	11.23	10.53	360	1500	20
JKM365N-6TL3-V	41.31	34.34	11.33	10.63	365	1500	20
JKM370N-6TL3-V	41.46	34.49	11.43	10.73	370	1500	20
JKM375N-6TL3-V	41.60	34.63	11.53	10.83	375	1500	20

样品描述及说明

3、型号差异说明:

- a) JKM***M-72, ***=335-410, 间隔 5;
- b) JKM***M-60, ***=270-340, 间隔 5;
- c) JKM***M-72H, ***=335-425, 间隔 5;
- d) JKM***M-60H, ***=270-350, 间隔 5;
- e) JKM***M-72H-MBB, ***=385-425, 间隔 5;
- f) JKM***M-60H-MBB, ***=320-355, 间隔 5;
- g) JKM***N-72H-MBB, ***=385-425, 间隔 5;
- h) JKM***N-60H-MBB, ***=320-350, 间隔 5;
- i) JKM***M-72-V, ***=335-410, 间隔 5;
- j) JKM***M-60-V, ***=270-340, 间隔 5;
- k) JKM***M-72H-V, ***=335-425, 间隔 5;
- l) JKM***M-60H-V, ***=270-350, 间隔 5;
- m) JKM***M-72H-MBB-V, ***=385-425, 间隔 5;
- n) JKM***M-60H-MBB-V, ***=320-355, 间隔 5;
- o) JKM***N-72H-MBB-V, ***=385-425, 间隔 5;
- p) JKM***N-60H-MBB-V, ***=320-350, 间隔 5;
- q) JKM***M-72H-TV, ***=375-425, 间隔 5;
- r) JKM***M-60H-TV, ***=315-355, 间隔 5;
- s) JKM***N-72H-TV, ***=375-425, 间隔 5;
- t) JKM***N-60H-TV, ***=315-355, 间隔 5;
- u) JKM***N-72H-MBB-TV, ***=390-420, 间隔 5;
- v) JKM***N-60H-MBB-TV, ***=330-350, 间隔 5;
- w) JKM***M-72H-MBB-TV, ***=385-405, 间隔 5;
- x) JKM***M-60H-MBB-TV, ***=320-335, 间隔 5;
- y) JKSM3-DCCA-***, ***=400-450, 间隔 5;
- z) JKM***M-66H, ***=340-390, 间隔 5;
- aa) JKM***M-78H, ***=405-465, 间隔 5;
- bb) JKM***M-66H-V, ***=340-390, 间隔 5;
- cc) JKM***M-78H-V, ***=405-465, 间隔 5;
- dd) JKM***M-66H-T, ***=340-385, 间隔 5;
- ee) JKM***M-78H-T, ***=405-455, 间隔 5;
- ff) JKM***M-66H-TV, ***=340-385, 间隔 5;
- gg) JKM***M-78H-TV, ***=405-455, 间隔 5;
- hh) JKM***N-66H-T, ***=345-385, 间隔 5;
- ii) JKM***N-78H-T, ***=410-460, 间隔 5;
- jj) JKM***N-66H-TV, ***=345-385, 间隔 5;
- kk) JKM***N-78H-TV, ***=410-460, 间隔 5;
- ll) JKM***M-6RL3, ***=360-415, 间隔 5;
- mm) JKM***M-7RL3, ***=430-495, 间隔 5;
- nn) JKM***M-6RL3-V, ***=360-415, 间隔 5;
- oo) JKM***M-7RL3-V, ***=430-495, 间隔 5;
- pp) JKM***N-6RL3, ***=360-410, 间隔 5;
- qq) JKM***N-7RL3, ***=430-490, 间隔 5;

样品描述及说明

ss) JKM***N-7RL3-V, ***=430-490, 间隔 5;
 tt) JKM***M-6RL3-T, ***=355-400, 间隔 5;
 uu) JKM***M-7RL3-T, ***=420-475, 间隔 5;
 vv) JKM***M-6RL3-TV, ***=355-400, 间隔 5;
 ww) JKM***M-7RL3-TV, ***=420-475, 间隔 5;
 xx) JKM***N-6RL3-T, ***=355-400, 间隔 5;
 yy) JKM***N-7RL3-T, ***=425-475, 间隔 5;
 zz) JKM***N-6RL3-TV, ***=355-400, 间隔 5;
 aaa) JKM***N-7RL3-TV, ***=425-475, 间隔 5;
 bbb) JKM***M-60HLM-V, ***=350-385, 间隔 5;
 ccc) JKM***M-72HLM-V, ***=420-465, 间隔 5;
 ddd) JKM***M-66H-MBB, ***=370-390, 间隔 5;
 eee) JKM***M-78H-MBB, ***=440-465, 间隔 5;
 fff) JKM***M-66H-MBB-V, ***=370-390, 间隔 5;
 ggg) JKM***M-78H-MBB-V, ***=440-465, 间隔 5;
 hhh) JKM***M-7TL4, ***=495-570, 间隔 5;
 iii) JKM***M-6TL4, ***=415-450, 间隔 5;
 jjj) JKM***M-7TL4-V, ***=495-570, 间隔 5;
 kkk) JKM***M-6TL4-V, ***=415-450, 间隔 5;
 ll) JKM***M-7RL4, ***=535-590, 间隔 5;
 mmm) JKM***M-6RL4, ***=455-495, 间隔 5;
 nnn) JKM***M-5RL4, ***=375-405, 间隔 5;
 ooo) JKM***M-7RL4-V, ***=535-590, 间隔 5;
 ppp) JKM***M-6RL4-V, ***=455-495, 间隔 5;
 qq) JKM***M-5RL4-V, ***=375-405, 间隔 5;
 rrr) JKM***M-72HL4, ***=475-555, 间隔 5;
 sss) JKM***M-66HL4, ***=440-505, 间隔 5;
 tt) JKM***M-60HL4, ***=400-460, 间隔 5;
 uuu) JKM***M-54HL4, ***=360-415, 间隔 5;
 vvv) JKM***M-72HL4-V, ***=475-555, 间隔 5;
 www) JKM***M-66HL4-V, ***=440-505, 间隔 5;
 xxx) JKM***M-60HL4-V, ***=400-460, 间隔 5;
 yyy) JKM***M-54HL4-V, ***=360-415, 间隔 5;
 zzz) JKM***M-7TL4-TV, ***=485-570, 间隔 5;
 aaaa) JKM***M-6TL4-TV, ***=405-450, 间隔 5;
 bbbb) JKM***M-7RL4-TV, ***=525-590, 间隔 5;
 cccc) JKM***M-6RL4-TV, ***=445-495, 间隔 5;
 dddd) JKM***M-5RL4-TV, ***=365-405, 间隔 5;
 eeee) JKM***M-72HL4-TV, ***=475-550, 间隔 5;
 ffff) JKM***M-66HL4-TV, ***=440-500, 间隔 5;
 gggg) JKM***M-60HL4-TV, ***=400-455, 间隔 5;
 hhhh) JKM***M-54HL4-TV, ***=360-410, 间隔 5;
 iii) JKM***M-72HLM-TV, ***=425-460, 间隔 5;
 jjjj) JKM***M-60HLM-TV, ***=355-380, 间隔 5;
 kkkk) JKM***N-6TL3, ***=335-375, 间隔 5;
 lll) JKM***N-6TL3-V, ***=335-375, 间隔 5.

样品描述及说明

系列序号	电池片尺寸 (mm*mm)	电池片数量(片)	组件尺寸 (mm*mm*mm)
a)	156.75*156.75 158.75*158.75	72	1956*992*40/30 1979*1002*40/30
b)	156.75*156.75 158.75*158.75	60	1650*992*40/35/30 1665*1002*40/35/30
c)	156.75*78.375 158.75*79.375	144	1987*992*40/30 2008*1002*40/30
d)	156.75*78.375 158.75*79.375	120	1665*992*40/35/30 1684*1002*40/35/30 1672*992*40/35/30
e)	158.75*79.375	144	2008*1002*40/30
f)	158.75*79.375	120	1684*1002* 35/30
g)	158.75*79.375	144	2008*1002*40/30
h)	158.75*79.375	120	1684*1002* 35/30
i)	156.75*156.75 158.75*158.75	72	1956*992*40/30 1979*1002*40/30
j)	156.75*156.75 158.75*158.75	60	1650*992*40/35/30 1665*1002*40/35/30
k)	156.75*78.375 158.75*79.375	144	1987*992*40/30 2008*1002*40/30
l)	156.75*78.375 158.75*79.375	120	1665*992*40/35/30 1684*1002*40/35/30 1672*992*40/35/30
m)	158.75*79.375	144	2008*1002*40/30
n)	158.75*79.375	120	1684*1002* 35/30
o)	158.75*79.375	144	2008*1002*40/30
p)	158.75*79.375	120	1684*1002* 35/30
q)	158.75*79.375	144	1987*992*40 2008*1002*40 2031*1008*40/30
r)	158.75*79.375	120	1665*992*40/35/30 1684*1002*40/35/30 1672*992*40/35/30 1704*1008*40/35/30
s)	158.75*79.375	144	1987*992*40 2008*1002*40 2031*1008*40/30
t)	158.75*79.375	120	1665*992*40/35 1684*1002*40/35/30 1672*992*40/35/30 1704*1008*40/35/30
u)	158.75*79.375	144	2031*1008*40/30
v)	158.75*79.375	120	1704* 1008*35/30
w)	158.75*79.375	144	2031*1008*40/30
x)	158.75*79.375	120	1704* 1008*35/30
y)	158.75*79.375	156	2130*1002*40 2139*1008*40 2110*998*40

样品描述及说明

系列序号	电池片尺寸 (mm*mm)	电池片数量(片)	组件尺寸 (mm*mm*mm)
z)	158.75*79.375	132	1840*998*35 1841*1002*30
aa)	158.75*79.375	156	2163*995*40 2167*997*40 2167*998*40 2166*1002*35/30
bb)	158.75*79.375	132	1840*998*35 1841*1002*30
cc)	158.75*79.375	156	2163*995*40 2167*997*40 2167*998*40 2166*1002*35/30
dd)	158.75*79.375	132	1868*1008*35 1865*1005*30
ee)	158.75*79.375	156	2194*1008*40 2190*1005*35/30
ff)	158.75*79.375	132	1868*1008*35 1865*1005*30
gg)	158.75*79.375	156	2194*1008*40 2190*1005*35/30
hh)	158.75*79.375	132	1868*1008*35 1865*1005*30
ii)	158.75*79.375	156	2194*1008*40 2190*1005*35/30
jj)	158.75*79.375	132	1868*1008*35 1865*1005*30
kk)	158.75*79.375	156	2194*1008*40 2190*1005*35/30
ll)	163*81.5 163.75*81.875	132	1842*1021*35 1842*1024*35 1855*1029*35 1855*1032*35
mm)	163*81.5 163.75*81.875	156	2168*1021*40 2168*1024*40 2182*1029*40 2182*1032*40 2182*1029*35/30
nn)	163*81.5 163.75*81.875	132	1842*1021*35 1842*1024*35 1855*1029*35 1855*1032*35
oo)	163*81.5 163.75*81.875	156	2168*1021*40 2168*1024*40 2182*1029*40 2182*1032*40 2182*1029*35/30
pp)	163*81.5 163.75*81.875	132	1842*1021*35 1842*1024*35 1855*1029*35 1855*1032*35

样品描述及说明

系列序号	电池片尺寸 (mm*mm)	电池片数量(片)	组件尺寸 (mm*mm*mm)
qq)	163*81.5 163.75*81.875	156	2168*1021*40 2168*1024*40 2182*1029*40 2182*1032*40 2182*1029*35/30
rr)	163*81.5 163.75*81.875	132	1842*1021*35 1842*1024*35 1855*1029*35 1855*1032*35
ss)	163*81.5 163.75*81.875	156	2168*1021*40 2168*1024*40 2182*1029*40 2182*1032*40 2182*1029*35/30
tt)	163*81.5 163.75*81.875	132	1868*1034*35 1878*1032*35
uu)	163*81.5 163.75*81.875	156	2194*1034*40 2205*1032*35/30/40
vv)	163*81.5 163.75*81.875	132	1868*1034*35 1878*1032*35
ww)	163*81.5 163.75*81.875	156	2194*1034*40 2205*1032*35/30/40
xx)	163*81.5 163.75*81.875	132	1868*1034*35 1878*1032*35
yy)	163*81.5 163.75*81.875	156	2194*1034*40 2205*1032*35/30/40
zz)	163*81.5 163.75*81.875	132	1868*1034*35 1878*1032*35
aaa)	163*81.5 163.75*81.875	156	2194*1034*40 2205*1032*35/30/40
bbb)	166*83	120	1750*1039*30 1750*1038*30 1756*1039*30
ccc)	166*83	140	2090*1039*35 2090*1038*35 2096*1039*35
ddd)	158.75*79.375	132	1841*1002*30
eee)	158.75*79.375	156	2166*1002*35
fff)	158.75*79.375	132	1841*1002*30
ggg)	158.75*79.375	156	2166*1002*35
hhh)	182*91	144	2230*1134*35 2326*1134*35
iii)	182*91	120	1868*1134*30
jjj)	182*91	144	2230*1134*35 2326*1134*35
kkk)	182*91	120	1868*1134*30
lll)	182*91	156	2411*1134*35

样品描述及说明

系列序号	电池片尺寸 (mm*mm)	电池片数量(片)	组件尺寸 (mm*mm*mm)
mmm)	182*91	132	2049*1134*35
nnn)	182*91	108	1687*1134*30 1686*1134*30
ooo)	182*91	156	2411*1134*35
ppp)	182*91	132	2049*1134*35
qqq)	182*91	108	1687*1134*30 1686*1134*30
rrr)	182*91	144	2274*1134*35 2278*1134*35/40
sss)	182*91	132	2089*1134*35
ttt)	182*91	120	1904*1134*30 1093*1134*30
uuu)	182*91	108	1719*1134*30 1718*1134*30
vvv)	182*91	144	2274*1134*35 2278*1134*35/40
www)	182*91	132	2089*1134*35
xxx)	182*91	120	1904*1134*30 1903*1134*30
yyy)	182*91	108	1719*1134*30 1718*1134*30
zzz)	182*91	144	2230*1134*35 2326*1134*35
aaaa)	182*91	120	1868*1134*30
bbbb)	182*91	156	2411*1134*35
cccc)	182*91	132	2049*1134*35
dddd)	182*91	108	1687*1134*30 1686*1134*30
eeee)	182*91	144	2274*1134*35 2278*1134*35/40
ffff)	182*91	132	2089*1134*35
gggg)	182*91	120	1904*1134*30 1903*1134*30
hhhh)	182*91	108	1719*1134*30 1718*1134*30
iiii)	166*83	144	2090*1038*35 2090*1039*35 2096*1039*35
jjjj)	166*83	120	1750*1038*30 1750*1039*30 1756*1039*30
kkkk)	163.75*81.875	120	1693*1029*30 1692*1029*30/35
llll)	163.75*81.875	120	1693*1029*30 1692*1029*30/35

样品描述及说明

主测型号和覆盖型号差异如下:

系列 a)、b)、i)、j) 为全片电池片产品, 系列 c)、d)、e)、f)、g)、h)、k)、l)、m)~x)、y) 为半片电池片产品;

系列 a) 与系列 b)、系列 c) 与系列 d)、系列 e) 与系列 f)、系列 g) 与系列 h)、系列 i) 与系列 j)、系列 k) 与系列 l)、系列 m) 与系列 n)、系列 o) 与系列 p)、系列 q) 与系列 r)、系列 s) 与系列 t)、系列 u) 与系列 v)、系列 w) 与系列 x) 之间的差异为使用的电池片数量减少, 以及由此引起的组件尺寸和功率的不同, 其他关键件材料和生产工艺完全相同。

系列 a) 与系列 i)、系列 c) 与系列 k)、系列 e) 与系列 m) 和系列 g) 与系列 o) 之间的差异为系统电压不同, 系列 a)~h) 产品的系统电压为 1000 VDC, 系列 i)~y) 产品的系统电压为 1500 VDC, 其中系列 q)~x) 产品为透明背板, 系列 a)~p) 产品为白色背板。

系列 z) 与系列 aa)、系列 bb) 与系列 cc)、系列 dd) 与系列 ee)、系列 ff) 与系列 gg)、系列 hh) 与系列 ii)、系列 jj) 与系列 kk)、系列 ll) 与系列 mm)、系列 nn) 与系列 oo)、系列 pp) 与系列 qq)、系列 rr) 与系列 ss)、系列 tt) 与系列 uu)、系列 vv) 与系列 ww)、系列 xx) 与系列 yy)、系列 zz) 与系列 aaa)、系列 bbb) 与系列 ccc)、系列 ddd) 与系列 eee)、系列 fff) 与系列 ggg) 之间的差异为使用的电池片数量增加, 以及由此引起的组件尺寸和功率的不同, 其他关键件材料和生产工艺完全相同。

系列 z)~gg) 与系列 hh)~kk)、系列 ll)~oo)、tt)~ww) 与系列 pp)~ss)、xx)~aaa) 之间的差异为使用的电池片类型不同, 系列 z)~gg)、系列 ll)~oo)、tt)~ww) 使用的为 P 型单晶电池, 系列 hh)~kk)、系列 pp)~ss)、xx)~aaa) 使用的为 N 型单晶电池, 其他关键件材料和生产工艺完全相同。

系列 z)~cc) 与系列 dd)~gg)、系列 ll)~ss) 与系列 tt)~aaa) 之间的差异为使用的背面材料不同, 系列 z)~cc) 与系列 ll)~ss) 使用的为白背板; 系列 dd)~gg) 与系列 tt)~aaa) 使用的为透明背板, 其他关键件材料和生产工艺完全相同。

系列 z)~cc) 与系列 ddd)~ggg) 之间的差异为电池片栅线数量不同, 系列 z)~cc) 使用的为 P 型单晶 5 栅电池片, 系列 ddd)~ggg) 使用的为 P 型单晶 9 栅电池片, 其他关键件材料和生产工艺完全相同。

系列 ooo) 与系列 ppp)、qqq)、系列 jjj) 与 kkk)、lll), 系列 mmm) 与 nnn)、系列 hhh) 与 iii) 之间的差异为使用的电池片数量减少, 以及由此引起的组件尺寸和功率的不同, 其他关键件材料和生产工艺完全相同。

系列 ooo) 与系列 vvv)、www)、xxx)、yyy)、系列 lll) 与系列 rrr)、sss)、ttt)、uuu) 之间的差异为使用的电池片数量减少, 焊接工艺的不同, 以及由此引起的组件尺寸和功率的不同, 其他关键件材料和生产工艺完全相同。

系列 ooo)、ppp)、qqq)、jjj)、kkk) 与系列 zzz)、aaaa)、bbbb)、cccc)、dddd) 之间的差异为使用的背面材料不同, 系列 ooo)、ppp)、qqq)、jjj)、kkk) 使用的为白背板; 系列 zzz)、aaaa)、bbbb)、cccc)、dddd) 使用的为透明背板, 其他关键件材料和生产工艺完全相同。

系列 vvv)、www)、xxx)、yyy) 与系列 eeee)、ffff)、gggg)、hhhh) 之间的差异为使用的背面材料不同, 系列 vvv)、www)、xxx)、yyy) 使用的为白背板; 系列 eeee)、ffff)、gggg)、hhhh) 使用的为透明背板, 其他关键件材料和生产工艺完全相同。

样品描述及说明

4、本次申请的系列产品已获得 CQC 认证（CQC 证书号：CQC20024251159，颁发日期：2021 年 04 月 20 日；CQC 报告号：C-739-V20210407-S2，颁发机构：中国科学院电工研究所太阳光伏发电系统和风力发电系统质量检测中心，颁发日期：2021 年 04 月 07 日）；本申请系 CQC 认证变更申请，申请内容见变更确认表。

5、根据 CQC33-471541-2017《地面用晶体硅光伏组件认证规则》，焊带和汇流带变以及玻璃仅制造商名称变化，进行外观、绝缘耐压、湿漏电流测试。

6、产品铭牌：

Jinko Solar
Building Your Trust in Solar

晶科能源股份有限公司
江西省上饶市经济开发区晶科大道1号
邮编: 334100
www.jinkosolar.com

太阳能光伏组件

组件型号: JKM540M-72HL4-V	
最大输出功率 (P _{max})	540 W
输出功率公差	±3%
最佳工作电压 (V _{mp})	40.70V
最佳工作电流 (I _{mp})	13.27 A
开路电压 (V _{oc})	49.42V ±3%
短路电流 (I _{sc})	13.85A ±4%
最大系统电压	1500VDC
最大额定熔丝电流	25 A
工作温度范围	-40 °C ~ +85 °C
防护等级	II
防火等级	C
组件重量	28(kg)
组件尺寸	2278×1134×35 (mm)
标准测试条件 (STC) : 1000 W /m ² , AM 1.5, 25°C	

警告

只有专业人员才能对组件进行安装和维护
连接组件时小心危险的高直流电压
禁止损坏或划伤组件背面

认证标志: TÜV Rheinland CERTIFIED, PV CYCLE, CE, and a QR code.

JKM540M-72HL4-V

缩写说明:							
STC – 标准试验环境	Pmax – 最大功率						
Isc – 短路电流	Imp – 最大功率电流						
Voc – 开路电压	Vmp – 最大功率电压						
FF – 填充因子	NMOT – 组件标称工作温度						
α – 短路电流温度系数	β – 开路电压温度系数						
γ – 最大功率温度系数	S – 串联						
SP – 串-并联	SPS – 串-并-串联						
MQT – 组件质量试验	MST – 组件安全试验						
PD – 污染等级	MG – 材料类别						
RTI – 相对温度指数	RTE – 相对热耐力指数						
TI – 温度指数	CTI – 相对漏电起痕指数						
PTI – 耐漏电起痕指数	Dti – 绝缘穿透距离						
CI – 电气间隙	Cr – 爬电距离						
<p>一般综述:</p> <p>“（见附表）”指本报告的附加表格。</p> <p>“（见表格）”指关联至本报告中的对应表格。</p> <p>本报告出现的试验结果仅与试验样品有关。</p> <p>无试验室书面批准本报告不得部分复制。</p> <p>注:</p>							
<p>可能的试验情况判定:</p> <table border="0"> <tr> <td>— 试验情况不适用本试验产品</td> <td>N/A</td> </tr> <tr> <td>— 试验样品满足要求</td> <td>P</td> </tr> <tr> <td>— 试验样品不满足要求</td> <td>F</td> </tr> </table>		— 试验情况不适用本试验产品	N/A	— 试验样品满足要求	P	— 试验样品不满足要求	F
— 试验情况不适用本试验产品	N/A						
— 试验样品满足要求	P						
— 试验样品不满足要求	F						
<p>试验说明:</p>							

检测步骤

- 新组件类型
- 修改 (根据重测要求选择合适的组件)
 - 电池片技术变化
 - 粘合技术改变
 - 组件表面改变
 - 增加组件尺寸
 - 组件背面改变
 - 边框变化或增大结构
 - 接线盒或引线端变化
 - 电池片连接技术或材料变化
 - 封装相同, 电子线路改变
 - 输出功率变高或变低 (10%) 在包括同一封装的尺寸和电池片使用的工艺
 - 已经获得证书的有边框组件变更为无边框
 - 二极管或数量发生变化
 - 改变边缘密封方式
 - 其他: 产品命名方法变化

见“样品描述及说明”。

组件分组:

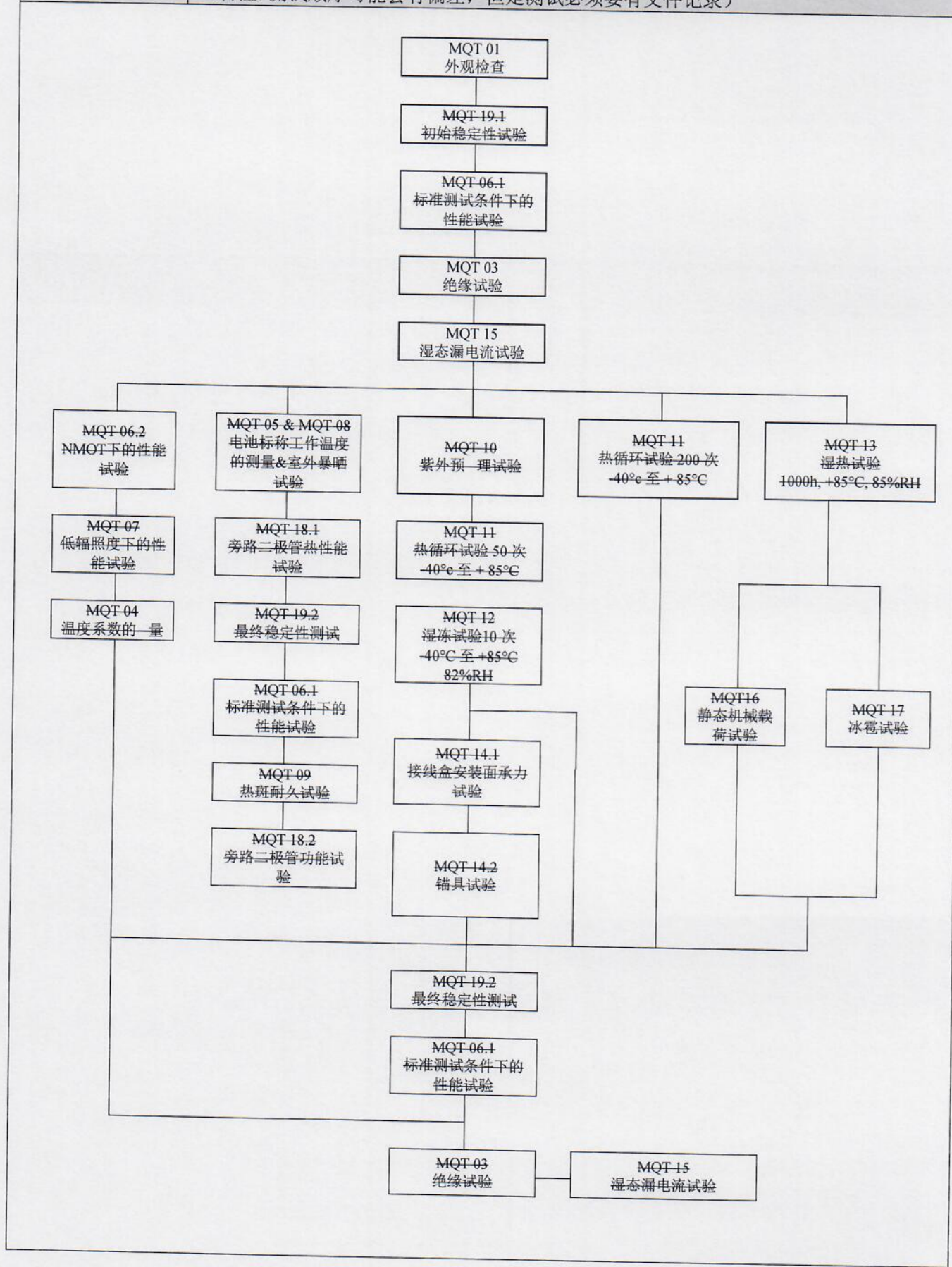
样品编号 #	样品测试组	样品规格型号	样品序列号
ZJ2021sc664	/	JKM540M-72HL4-V	C3x1D121040911051860025

附加信息: 无。

IEC61215-1:2016

测试步骤 (如果不是全项测试, 未测试项目请用删除线划去)

(备注: 测试顺序可能会有偏差, 但是测试必须要有文件记录)



IEC 61215			
条款	试验+ 要求	备注 - 结果	判定
—	IEC61215 第1部分: 测试要求		
	铭牌和文档		—
5.1	铭牌		—
	组件需有以下永久和清晰的标示:		
	制造商名称或注册商标	名称: 详见报告 商标: 详见报告	P
	型号或型号编号	详见报告	P
	序列号	详见报告	P
	制造日期和地点; 或可追溯生产日期和地点的序列号	可通过序列号追溯到制造日期和地址	P
	最大系统电压	1500V DC	P
	电击防护等级	Class II	P
	开路电压 (包含公差)	详见报告	P
	短路电流 (包含公差)	详见报告	P
	最大输出功率 (包含公差)	详见报告	P
	所有电性能数据需在标准测试条件 (IEC TS 61836规定的 1000W/m ² , 25°C, AM1.5) 下测得	见铭牌	P
	相关国际符号需被合理使用		P
5.2	文件		—
5.2.1	最低要求		
	描述组件电气和机械安装方法以及组件电气参数的文件需随组件提供		P
	文件需说明光伏组件所具备的防护等级以及所需的任何特殊限制		P
	文件需保证安装人员和操作人员收到适当和足够的信息以便安全安装、使用和维护光伏组件		P
5.2.2	文件中需要提供的信息		
	5.1 要求的所有信息		
	过流保护器件类型和保护等级	参照安装手册	P
	要求最大串联/并联组件数量	参照安装手册	P
	在标准测试条件下制造商对 Voc, Isc 和最大功率输出的规定公差	Pmax:±3% Voc: ±3%, Isc:±4%	P
	开路电压的温度系数		P
	最大功率的温度系数		P

IEC 61215			
条款	试验+ 要求	备注 - 结果	判定

	短路电流的温度系数		P
	标准条件 (IEC TS 61836 规定的 1 000 W/m ² , 25 °C, AM 1,5) 涉及的所有电性能数据		P
	列明了组件额定工作温度		P
	MQT 06.2, 组件额定工作温度下的性能		P
	MQT 07, 低辐照度下的性能		P
	相关国际符号需被合理使用		P
	按照 MQT 04 至 MQT 07 进行了检查		P
	电气文档包含了电气安装布线方法的详细说明		
	用于现场接线组件的最小电缆直径		P
	布线方法和电线管理的任何限制, 适用于接线室或接线盒		P
	使用的导体的尺寸、类型、材料和温度等级		P
	现场接线端子类型		N/A
	光伏专用连接器型号/类型和制造商		P
	连接的方法 (如适用); 在文档中标识了要求或指定的所有的硬件;		P
	二极管的类型和额定参数 (如适用)		P
	安装情况的限制 (例如, 坡度, 方向, 安装方式, 冷却)		P
	火灾等级和应用标准以及限制的声明 (例如, 安装坡度, 子结构或其他适用的安装信息)		N/A
	根据 MQT 16 进行的静态机械负载试验期间, 组件的每个机械固定装置的设计载荷。制造商标注测试载荷或安全的系数		N/A
	安装说明包括制造商指定的相关参数或以下语句: 在正常状态下, 光伏组件可能会承受比标准测试条件下产生更多电流和/或电压。因此, 在确定导体额定电压和电流时, 应按照组件标称 I _{sc} 和 V _{oc} 应乘以额定电压时的 1.25。”		P
5.2.3	安装说明		
	提供组件产品运输及详细的要求, 保证产品的完整性和安全性。		N/A
附加信息: 无。			

7	合格要求		—
7.1	一般要求		—
	如果两个或两个以上的组件不符合以下测试标准, 设计应被视为不符合认证要求		P
	如果一个组件在任何测试中都失败, 符合第 4 条要求的另外两个组件应进行相应系列测试。如果其		P

IEC 61215			
条款	试验+ 要求	备注 - 结果	判定
	<p>中一个或两个组件也测试失败, 则设计应被视为不符合要求。但是, 如果两个组件都通过了测试序列, 则设计应被判定为符合认证要求。</p> <p>如果每一个测试样品符合以下所有标准要求, 组件设计应认为通过了测试, 应按本标准予以合格评定。</p>		P
7.2	输出功率和电路		P
7.2.1	额定标称值的验证	—	P
	<p>稳定试验后, 每个组件应满足:</p> $P_{\max}(\text{Lab}) \cdot \left(1 + \frac{ m_1 [\%]}{100}\right) \geq P_{\max}(\text{NP}) \cdot \left(1 - \frac{ r_1 [\%]}{100}\right)$ $\bar{P}_{\max}(\text{Lab}) \cdot \left(1 + \frac{ m_1 [\%]}{100}\right) \geq P_{\max}(\text{NP})$		P
	<p>稳定试验后, 每个组件应满足:</p> $V_{\text{oc}}(\text{Lab}) \cdot \left(1 + \frac{ m_2 [\%]}{100}\right) \leq V_{\text{oc}}(\text{NP}) \cdot \left(1 + \frac{ r_2 [\%]}{100}\right)$		P
	<p>稳定试验后, 每个组件应满足:</p> $I_{\text{sc}}(\text{Lab}) \cdot \left(1 + \frac{ m_3 [\%]}{100}\right) \leq I_{\text{sc}}(\text{NP}) \cdot \left(1 + \frac{ r_3 [\%]}{100}\right)$		P
7.2.2	试验后最大功率衰减		
	<p>在每个测试序列或序列 B 端旁路二极管测试后, 每个测试样品应符合:</p> $P_{\max}(\text{Lab_Gate No.2}) \geq 0,95 \times P_{\max}(\text{Lab_Gate No.1}) \cdot \left(1 - \frac{r [\%]}{100}\right)$		P
7.2.3	电路		P
	样品在试验期间不允许显示开路		P
7.3	外观缺陷		P
	样品应无明显外观缺陷		P
7.4	电气安全		P
	试验后绝缘试验均符合要求		P
	在开始和结束每一个序列中湿漏电流测试要求		P
	特定测试的符合具体要求		P
附件信息: 无。			

IEC 61215			
条款	试验+ 要求	备注 - 结果	判定

IEC61215 第 1-1 部分:晶体硅光伏组件测试特殊要求			
对于晶体硅光伏 (PV) 模块测试的特殊要求, 已经在 IEC61215-1 中说明: 测试要求和测试见 IEC61215-2 第 4 部分。			
附件信息: 无。			

4 IEC 61215 第 2 部分: 测试程序			
4.1	外观检查(MQT 01)..... :	见表 4.1	P
4.19.5	初始稳定性试验(MQT 19.1)..... :	见表 4.19.5	P
4.6.3.1	标准测试条件下的性能试验(MQT 06.1)..... :	见表 4.6.3.1	P
4.3	绝缘试验(MQT 03)..... :	见表 4.3	P
4.15	湿态漏电流试验(MQT 15)..... :	见表 4.15	P
4.6.3.2	NMOT 下的性能试验(MQT 06.2)..... :	见表 4.6.3.2	N/A
4.7	低辐照度下的性能试验(MQT 07)..... :	见表 4.7	N/A
4.4	温度系数的测量(MQT 04)..... :	见表 4.4	N/A
4.5	电池标称工作温度的测量(MQT 05)..... :	见表 4.5	N/A
4.8	室外曝晒试验(MQT 08)..... :	见表 4.8	N/A
4.18.1	旁路二极管热性能试验(MQT 18.1)..... :	见表 4.18.1	N/A
4.18.2	旁路二极管功能试验(MQT 18.2)..... :	见表 4.18.2	N/A
4.9	热斑耐久试验(MQT 09)..... :	见表 4.9	N/A
4.10	紫外预处理试验(MQT 10)..... :	见表 4.10	N/A
4.11	热循环试验 50 次(MQT 11)..... :	见表 4.11 (50 次)	N/A
4.12	湿冻试验(MQT 12)..... :	见表 4.12	N/A
4.11	热循环试验 200 次(MQT 11)..... :	见表 4.11 (200 次)	N/A
4.13	湿热试验(MQT 13)..... :	见表 4.13	N/A
4.14.2	接线盒安装面承力试验(MQT 14.1)..... :	见表 4.14.2	N/A
4.14.3	锚具试验(MQT 14.2)..... :	见表 4.14.3	N/A
4.16	静态机械载荷试验(MQT 16)..... :	见表 4.16	N/A
4.17	冰雹试验(MQT 17)..... :	见表 4.17	N/A
4.19.2	最终稳定性测试(MQT 19.2)..... :	见表 4.19.2	N/A

IEC 61215			
条款	试验+ 要求	备注 - 结果	判定

4.1 表格: 外观检查 (初始)		
试验日期 [月/日/年]..... :	09/26/2021	—
样品编号	外观缺陷性质和位置的判定 - 评定或附照片	结果
ZJ2021sc664	无主要外观缺陷	P
附加信息: 无。		

4.3 表格: 绝缘试验 (初始)					
试验日期 [月/日/年]..... :		09/26/2021			—
相对湿度 ≤75 [%]		60			—
测试电压 [V]		4000/1500			—
样品编号	样品面积	要求	测量	耐压故障	结果
	[m ²]	MΩ	MΩ	是 (描述) / 否	
ZJ2021sc664	2.58	15.50	8420	否	P
附加信息: 无。					

4.15 表格: 湿态漏电流试验 (初始)				
试验日期 [月/日/年]		09/26/2021		—
测试电压 [V]		1500V/ 2min		—
溶液温度 [°C]		22±2	22±2	P
电阻率 [Ω·cm].....		≤3500	≤3500	P
样品编号	样品面积 [m ²]	要求[MΩ]	测量[MΩ]	结果
ZJ2021sc664	2.58	15.50	4690	P
附加信息: 无。				

样品照片
JKM540M-72HL4-V

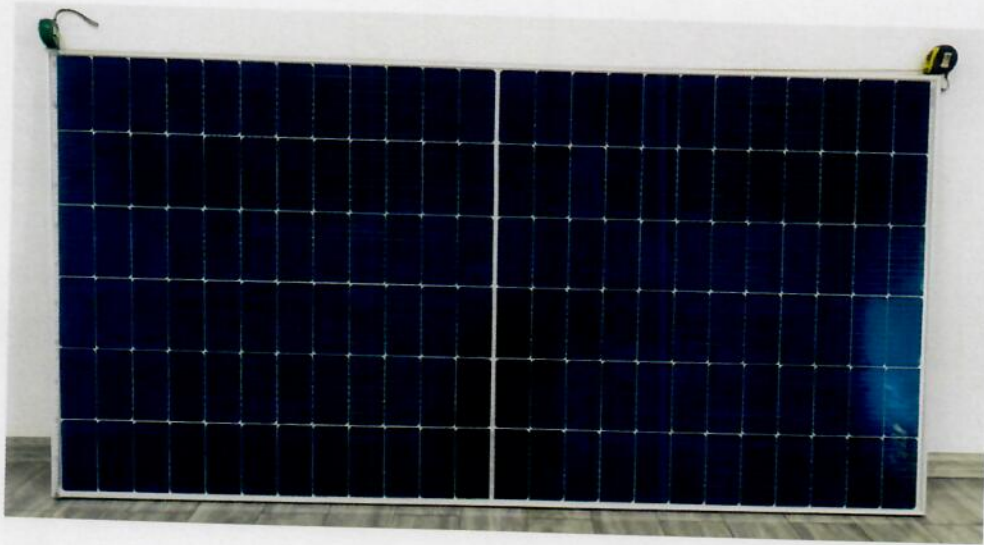


图 1 组件正面

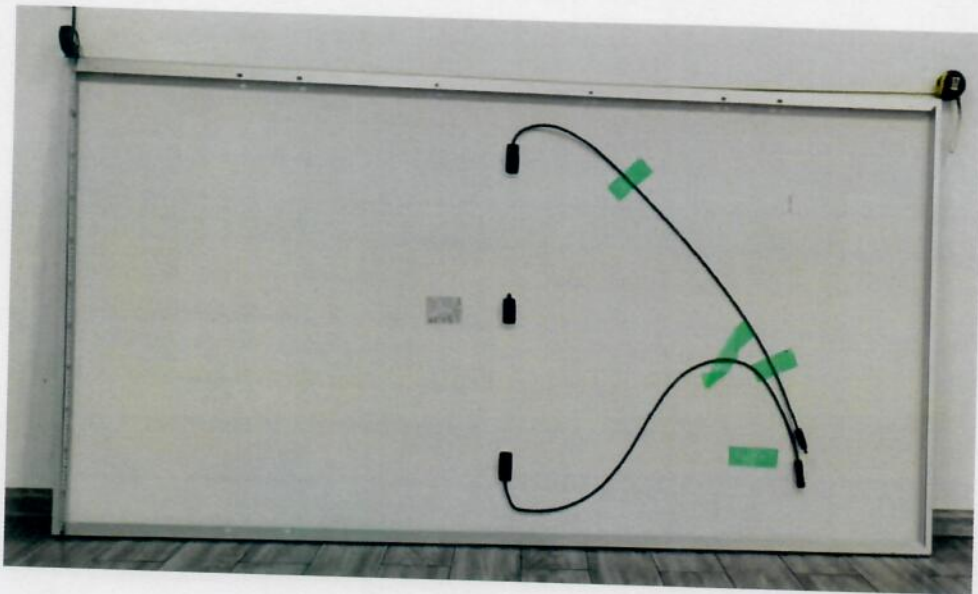


图 2 组件背面

样品照片
JKM540M-72HL4-V

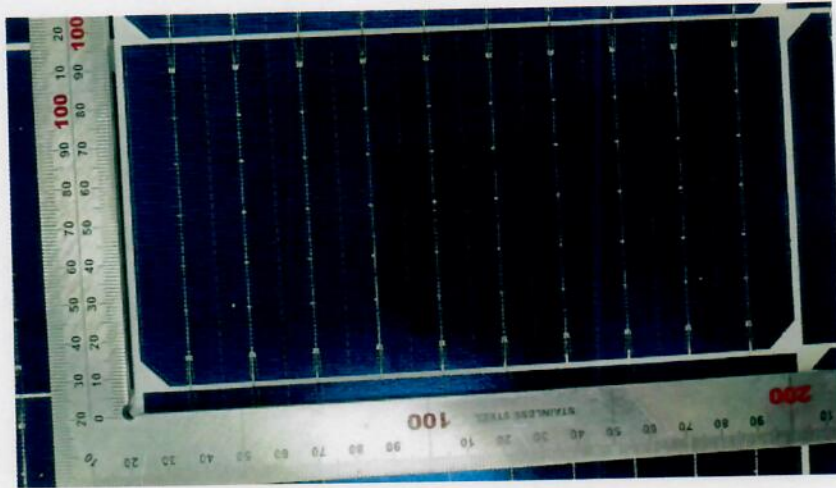


图3 电池片

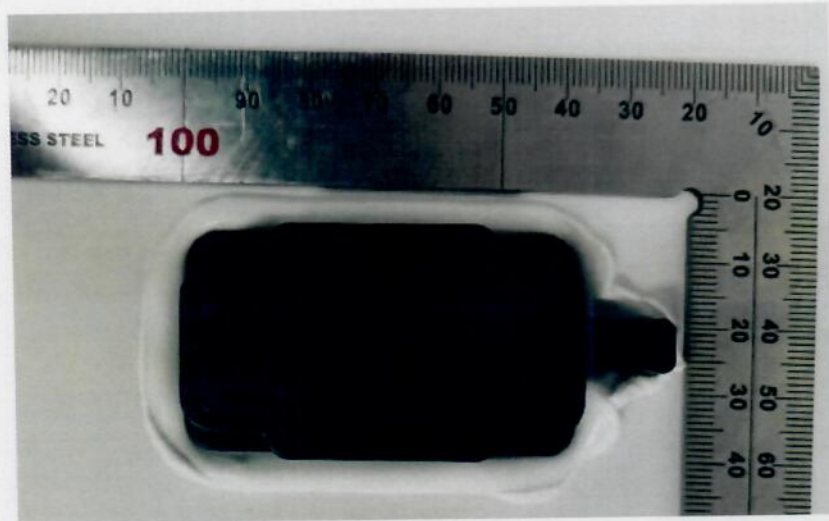


图4接线盒闭合状态1

样品照片
JKM540M-72HL4-V



图5接线盒闭合状态2



图6接线盒闭合状态3

样品照片
JKM540M-72HL4-V

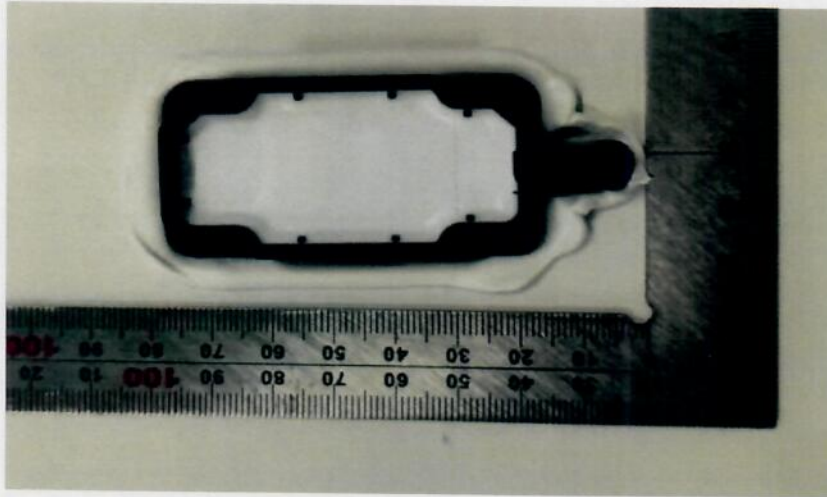


图 7接线盒开启状态1

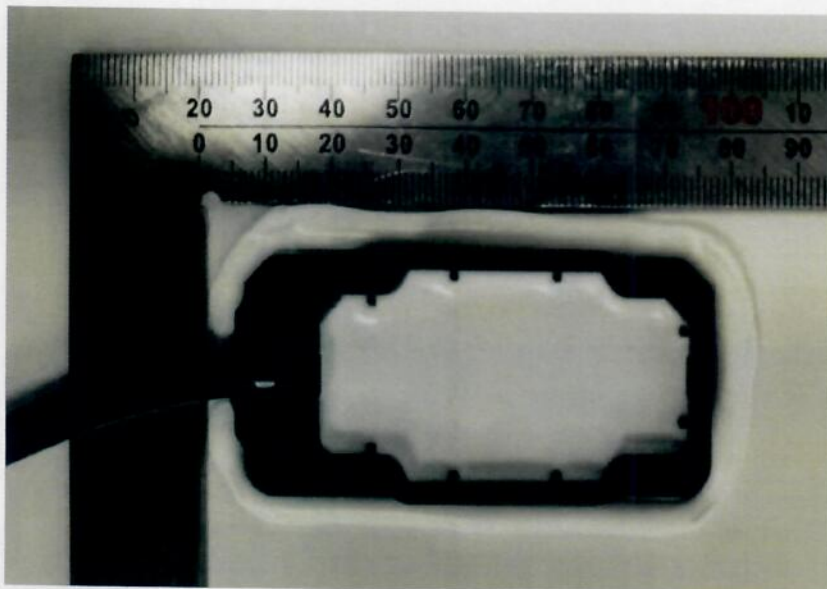


图 8接线盒开启状态2

样品照片
JKM540M-72HL4-V

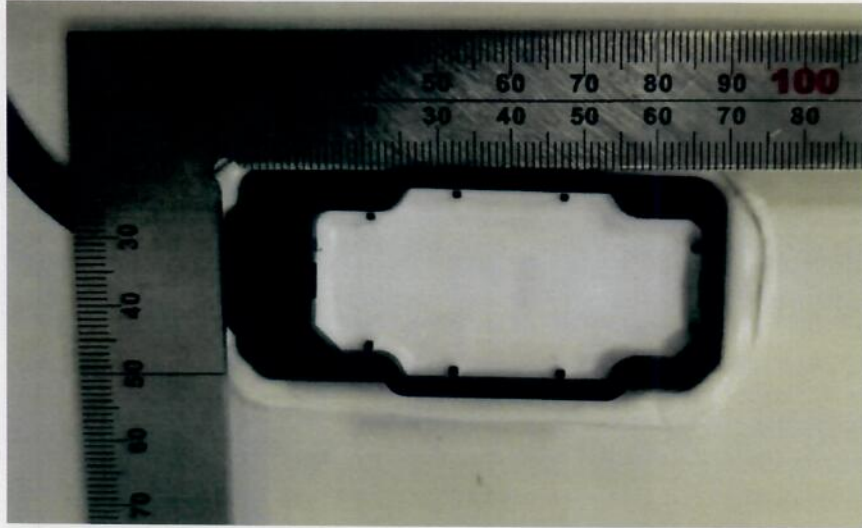


图 9接线盒开启状态3

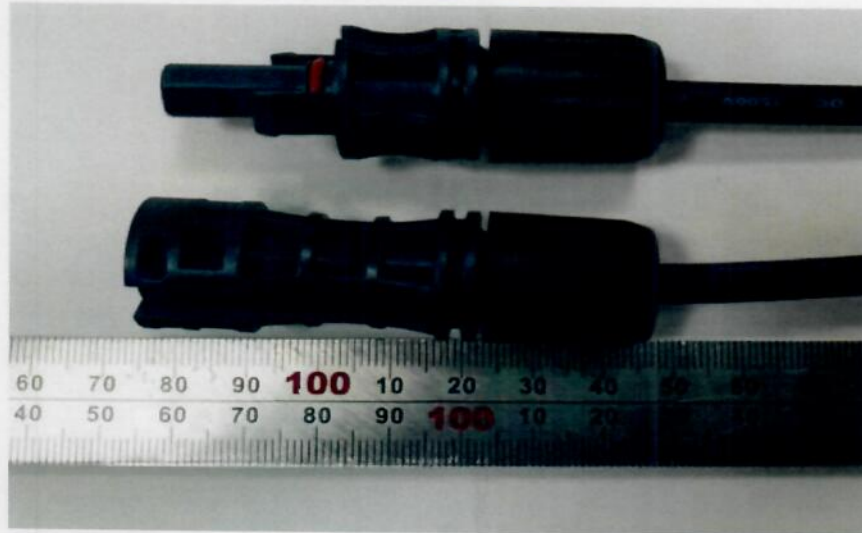


图10 连接器1

样品照片
JKM540M-72HL4-V

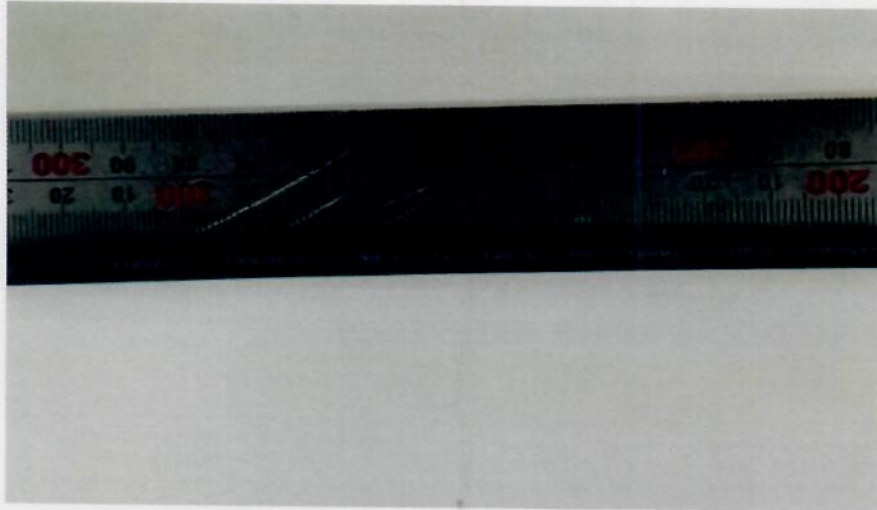


图 11 导线

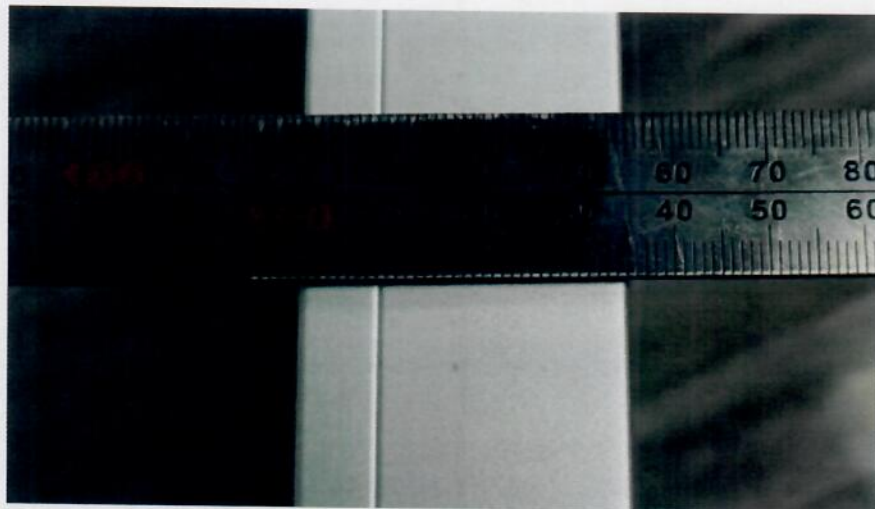


图 12 边框厚度

附表 1: 关键件清单

序号	名称	型号	规格/材料	制造商	备注
1	表面材料	厚度: 3.2/4.0 (mm)	钢化镀膜玻璃	浙江新瑞欣能源股份有限公司	/
		厚度: 2.8/3.2/4.0 (mm)	钢化镀膜玻璃	制造商: 晶科能源股份有限公司, 生产商: 新福兴玻璃工业集团有限公司	型号2.8 mm 只用于60片 及120半片组件。
		厚度: 2.8/3.2/4.0 (mm)	钢化镀膜玻璃	福莱特玻璃集团股份有限公司	
		厚度: 2.8/3.2/4.0 (mm)	钢化镀膜玻璃	信义光伏产业(安徽)控股有限公司 /信义光伏产业(马来西亚)有限公司	
		厚度: 3.2/4.0 (mm)	钢化镀膜玻璃	制造商: 晶科能源股份有限公司, 生产商: 彩虹集团新能源股份有限公司	/
		厚度: 3.2/4.0 (mm)	钢化镀膜玻璃	东莞南玻玻璃有限公司	/
		厚度: 3.2/4.0 (mm)	钢化镀膜玻璃	吴江南玻玻璃有限公司	/
		厚度: 3.2/4.0 (mm)	钢化镀膜玻璃	中建材(合肥)新能源有限公司	/
		F406P+F806W	厚度: 0.40/0.45/0.50/0.55/0.65 (mm)	杭州福斯特应用材料股份有限公司 福斯特材料科学(泰国)有限公司	玻璃面+背板面
		F406P+F806	厚度: 0.40/0.45/0.50/0.55/0.65 (mm)	杭州福斯特应用材料股份有限公司 福斯特材料科学(泰国)有限公司	玻璃面+背板面
2	封装材料	9110T+9120B	厚度: 0.45/0.50 (mm)	3M 中国有限公司	玻璃面+背板面
		EV1050G2+EV1050G1	EV1050G2 厚度: 0.55/0.65 (mm) EV1050G1 厚度: 0.50/0.65 (mm)	江苏鹿山光电科技有限公司	玻璃面+背板面
		S201MT1+ G401W	S201MT1 厚度: 0.50/0.55/0.60/0.65/0.80 (mm) G401W 厚度: 0.50/0.58/0.65 (mm)	上海海优威新材料股份有限公司	玻璃面+背板面
		TF4+TF8	厚度: 0.40/0.45/0.50/0.55/0.60/0.65/0.70 (mm)	杭州福斯特应用材料股份有限公司 福斯特材料科学(泰国)有限公司	玻璃面+背板面
		F406P+TF8	F406P 厚度: 0.40/0.45/0.50/0.55/0.65/0.70 (mm) TF8 厚度: 0.40/0.45/0.50/0.55/0.60/0.65/0.70 (mm)	杭州福斯特应用材料股份有限公司 福斯特材料科学(泰国)有限公司	玻璃面+背板面

	SV-15296P+ SV-15297P	厚度: 0.45/0.50/0.55/0.60/0.65 (mm)	常州斯威克新材料有限公司	玻璃面+背板面
	YK-P1-1+YK-P1-2	厚度: 0.45mm/0.50mm/0.55mm/0.60mm /0.65mm/0.70mm	江苏裕康复合材料有限公司/浙江裕康复合材料有限公司/绍兴联际新材料科技有限公司	玻璃面+背板面
	SV-15296P + SE-557	厚度: 0.40mm/0.45mm/0.50mm/0.55mm /0.60mm /0.65mm/0.70mm /0.75mm	常州斯威克新材料有限公司	玻璃面+背板面
2	封装材料	S201MT1 厚度: 0.40mm/0.45mm/0.50mm/0.55mm/0.60mm/ 0.65mm/0.70mm /0.75mm /0.80mm P507-T2 厚度: 0.40mm/0.45mm/0.50mm/0.55mm/0.60mm /0.65mm/0.70mm /0.75mm	上海海优威新材料股份有限公司	玻璃面+背板面
	TF4+F806	TF4, 厚度: 0.40mm/0.45mm/0.50mm/0.55mm/0.60mm/0.65mm/ 0.70mm F806 厚度: 0.40mm/0.45mm/0.50mm/0.55mm/0.60mm/0.65mm/ 0.70mm	杭州福斯特应用材料股份有限公司福斯特材料科学(泰国)有限公司	玻璃面+背板面
	TF4+F806W	TF4, 厚度: 0.40mm/0.45mm/0.50mm/0.55mm/0.60mm/0.65mm/ 0.70mm F806W 厚度: 0.40mm/0.45mm/0.50mm/0.55mm/0.60mm/0.65mm/ 0.70mm	杭州福斯特应用材料股份有限公司福斯特材料科学(泰国)有限公司	玻璃面+背板面
	158Mono-Bifacial-223 - nine busbar	158.75*158.75(mm), 厚度: 180±18(μm)	晶科能源股份有限公司	/
	156M-210 five busbar-8 segment	156.75*156.75(mm), 厚度: 200±20(μm)/ 170±17(μm); 158.75*158.75(mm), 厚度: 200±20(μm)/ 170±17(μm)	晶科能源股份有限公司	/
3	电池片	156M-210 five busbar-8 segment BP 156.75*156.75(mm), 厚度: 200±20(μm) 156.75*156.75(mm), 厚度: 175±15(μm)	晶科能源股份有限公司	/
	158Mono-Bifacial-223 five gate-8 segment	158.75*158.75(mm), 厚度: 185±18.5(μm) 158.75*158.75(mm), 厚度: 175±15(μm) 158.75*158.75(mm), 厚度: 200±20(μm)	晶科能源股份有限公司	/

156M-210 five busbar-8 segment BN	156.75*156.75(mm), 厚度: 170±20(μm)	晶科能源股份有限公司	/
158M-223 five busbar-8 segment BN	158.75*158.75(mm), 厚度: 170±20(μm)	晶科能源股份有限公司	/
182M 247 MBB SAJ-BCPU	182*182(mm), 厚度: 175 ±17.5(μm)	晶科能源股份有限公司	/
M1565BPERC	156.75*156.75(mm), 厚度: 200±30(μm)	合肥通威太阳能科技有限公司/通威太阳能(成都)有限公司	/
M1585BPERC	158.75*158.75(mm), 厚度: 190±19(μm)	合肥通威太阳能科技有限公司/通威太阳能(成都)有限公司	/
M1565BPERCBP	156.75*156.75(mm), 厚度: 190±19(μm)	合肥通威太阳能科技有限公司/通威太阳能(成都)有限公司	/
M1585BPERCBP	158.75*158.75(mm), 厚度: 190±19(μm)	合肥通威太阳能科技有限公司/通威太阳能(成都)有限公司	/
DMPD5B157-210	156.75*156.75(mm), 厚度: 220±20(μm)	横店集团东磁股份有限公司	/
DMTD5B157-210	156.75*156.75(mm), 厚度: 220±20(μm)	横店集团东磁股份有限公司	/
DMPD5B159-223	158.75*158.75(mm), 厚度: 190±19(μm)	横店集团东磁股份有限公司	/
YF-M5-PERC	158.75*158.75(mm), 厚度: 180±18(μm)	四川英发太阳能科技有限公司	/
T1S-	156.75*156.75(mm), 厚度: 210±30(μm) 158.75*158.75(mm), 厚度: 200±20(μm)	太极科技有限公司	/
Un-156MT1-541	156.75*156.75(mm), 厚度: 190 ±19(μm)	江西展宇新能科技有限公司/上饶捷泰新能科技有限公司	/
UN-158MT2-541	158.75*158.75(mm), 厚度: 190±19(μm)	江西展宇新能科技有限公司/上饶捷泰新能科技有限公司	/
UN-158MT3-541	158.75*158.75(mm), 厚度: 190±19(μm)	江西展宇新能科技有限公司/上饶捷泰新能科技有限公司	/
PM25BF2B1	156.75*156.75(mm), 厚度: 200±20(μm)	苏州润阳光伏科技有限公司	/
PM45BF23B1	158.75*158.75(mm), 厚度: 200±20(μm)/ 175±17.5(μm)	苏州润阳光伏科技有限公司	/

3	电池片	156KBMP-05	156.75*156.75(mm), 厚度: 200±20(μm)	苏州苏瑞新能源科技有限公司 (制 造商:南通苏民和阜宁苏民)	/
		158KSMP-05	158.75*158.75(mm), 厚度: 200±20(μm)	苏州苏瑞新能源科技有限公司 (制 造商:南通苏民和阜宁苏民)	/
		HTY-P004-SE	156.75*156.75(mm), 厚度: 200±20(μm)	湖南红太阳光电科技有限公司	/
		6M2A514-F1	156.75*156.75(mm), 厚度: 200±20(μm)	广东爱旭科技有限公司/浙江爱旭太 阳能科技有限公司	/
		6M2B514-F1	156.75*156.75(mm), 厚度: 200±20(μm) 158.75*158.75(mm), 厚度: 190±19(μm)	广东爱旭科技有限公司/浙江爱旭太 阳能科技有限公司	/
		6M2E514A-J1	156.75*156.75(mm), 厚度: 190±20(μm) 158.75*158.75(mm), 厚度: 190±19(μm)	广东爱旭科技有限公司/浙江爱旭太 阳能科技有限公司	/
		VC8M5-P	158.75*158.75(mm), 厚度: 180±18(μm)	Vina Cell Technology Co.,Ltd(Party A)	/
		156S2-PERC-5BB	156.75*156.75(mm), 厚度: 210±20(μm)	江苏顺风新能源科技有限公司	/
		158S-PERC	158.75*158.75(mm), 厚度: 190±20(μm)	江苏顺风新能源科技有限公司	/
		P15875-5B106-JK-P	158.75*158.75(mm), 厚度: (160±16) / (180±18)/(200±20) (μm) 156.75*156.75(mm), 厚度: (160±16)/ (180±18)/(200±20) (μm)	江苏中宇光伏科技有限公司/徐州中汇光伏 科技有限公司/江苏华恒新材料有限公司	/
		LA MP 106D-5-BP-156.75	156.75*156.75(mm), 厚度: 180±18 (μm)	山西潞安太阳能科技有限责任公司	/
		LA MP 106D-5-BP-158.75	158.75*158.75(mm), 厚度: 180±18 (μm)	山西潞安太阳能科技有限责任公司	/
		158Mono-Bifacial-223 five gate-8 segment	158.75mm*158.75mm *185 ± 20μm 158.75mm*158.75mm *175 ± 15μm	晶科能源股份有限公司	/
		158M-223- nine busbar	158.75mm*158.75mm *180 ± 18μm	晶科能源股份有限公司	/
158M-223 multi busbar BN	158.75mm*158.75mm *170 ± 17μm	晶科能源股份有限公司	/		
156M-210 five busbar-8 segment BN	156.75mm*156.75mm *170 ±20μm	晶科能源股份有限公司	/		

158M-223 five busbar-8 segment BN	158.75mm*158.75mm *170 ± 20µm	晶科能源股份有限公司	/
163M 223 9BB 12seg PAJ-BCPU	163mm*163mm *175± 17.5µm	晶科能源股份有限公司	/
163M 223 9BB 12seg SAJ-BCPU	163mm*163mm *180± 18µm	晶科能源股份有限公司	/
163.75M 223 9BB 12seg SAJ-BCPU	163.75mm*163.75mm *180± 18µm	晶科能源股份有限公司	/
163M 223 9bb 12seg NEJ-BCNU	163mm*163mm *170± 17µm	晶科能源股份有限公司	/
163.75M 223 MULTI BUSBAR NEJ-BCNU	163.75mm*163.75mm *170± 17µm	晶科能源股份有限公司	/
158M-223 5bb 8seg SA- HSC-PU	158.75mm*158.75mm *175 ± 15µm	晶科能源股份有限公司	/
158M-223- nine busbar	158.75mm*158.75mm *180 ± 18µm	晶科能源股份有限公司	/
M1669BPERCBP	166mm*166mm, 190µm±19µm	合肥通威太阳能科技有限公司/通威太阳能(成都)有限公司	/
8M6E916A-X13	166mm*166mm, 190µm±19µm	广东爱旭太阳能科技有限公司/浙江爱旭太阳能科技有限公司	/
182R 247 MBB SAJ-BCPU	182mmx190mm, 厚度: 175 ± 17.5µm	晶科能源股份有限公司	
UN-166MT3-965	166mmx166mm x 170±17µm/180 ± 18µm	江西展宇新能科技有限公司/上饶捷泰新能科技有限公司	
PM69BF32B2	166mmx166mm x 180±18µm	苏州润阳光伏科技有限公司(制造商: 江苏润阳光达光伏科技有限公司; 润阳光达光伏材料有限公司)	
PJ310BF47B2	182mmx182mmx 175±17.5 µm	苏州润阳光伏科技有限公司(制造商: 江苏润阳光达光伏科技有限公司; 润阳光达光伏材料有限公司)	
PM1011BF1B1	182mm*182mmx175±17.5 µm	苏州润阳光伏科技有限公司(制造商: 江苏润阳光达光伏科技有限公司)	
7M9E1018A-L1	182 mm x 182mm x185±18.5 µm	广东爱旭科技有限公司/浙江爱旭太阳能科技有限公司/天津爱旭太阳能科技有限公司	

	S1669BB022	166mmx166mm x 175±17.5µm	江苏中宇光伏科技有限公司/徐州中辉光伏科技有限公司/江苏华恒新材料有限公司	
	S18210BB023	182mm x 182mm x175±17.5µm	江苏中宇光伏科技有限公司/徐州中辉光伏科技有限公司/江苏华恒新材料有限公司	
	LA MP 9-DFBP-166.00SE	166mmx166mm x 175±17.5µm	山西露安太阳能科技有限责任公司	
	LA MP-BP-182SE	182mm x 182mmx175±17.5 µm	山西露安太阳能科技有限责任公司	
	166M 223 MBB PAH-BCPU	166mmx166mm x175± 17µm	晶科能源股份有限公司	
	M182ABPERCBP	182mmx 182mm , 厚度: 180±18.0 µm	合肥通威太阳能科技有限公司/通威太阳能(成都)有限公司	
4 背面材料	TPEw	厚度: 0.345mm, Max. Voltage=1082V PVF/adhesive/PET/ adhesive/ PE 25/5/250/5/60µm	乐凯胶片股份有限公司	
	ZTT-TPO	厚度: 0.355mm, Max. Voltage=1000V PVF/adhesive/PET/ adhesive/ PO 25/10/250/10/60µm	中天光伏材料有限公司	
	TFB-30	厚度: 0.30mm, Max. Voltage=1061V PVF/Adhesive/PET/Fluorine resin(FFC) 25/10/255/10µm	苏州中来光伏新材股份有限公司	
	TPTw25	厚度: 0.314mm, Max. Voltage=1000V PVF/adhesive/PET/adhesive/PVF 25/7/250/7/25µm	乐凯胶片股份有限公司	
	ZTT-TPT	厚度: 0.346mm, Max. Voltage=1000V PVF/adhesive/PET/adhesive/PVF 38/10/250/10/38µm	中天光伏材料有限公司	
	dyMat Tsl50/350	厚度: 0.445mm, Max. Voltage=1500V White Tedlar/PET/ White Polyolefin 25/350/50µm	康维明工程薄膜(张家港)有限公司	
	TFB-30(plus)	厚度: 0.320mm, Max. Voltage=1500V Max. PVF/adhesive/PET/Fluorine resin 25/10/275/10/µm	苏州中来光伏新材股份有限公司	

ETT15S-1	厚度: 0.331mm, Max. Voltage=1500V PVF/Polyurethane/PET/ Polyurethane 25/8/230/8/60µm	宁波激阳新能源有限公司	/
ZTT-TPO335	厚度: 0.335 mm, Max. Voltage=1500V PVF/Adhesive/PET/Adhesive/PO 25/10/230/10/60µm	中天光伏材料有限公司	/
ZTT-TPT(25)	厚度: 0.320mm, Max. Voltage=1000V PVF/adhesive/PET/adhesive/PVF 25/10/250/10/25µm	中天光伏材料有限公司	/
ETT10S-7	厚度: 0.289mm, Max. Voltage=1000V PVF/Polyurethane/PET/ Polyurethane /Polyolefin 25/8/188/8/60µm	宁波激阳新能源有限公司	/
ZTT-TPO293	厚度: 0.293mm, Max. Voltage=1000V PVF/adhesive/PET/adhesive/PO 25/10/188/10/60µm	中天光伏材料有限公司	/
Cynagard 225A(R)(E)	厚度: 0.3115mm, Max. Voltage=1500V PVDF/adhesive/PET/Primer coating 22.5/10/275/4µm	苏州赛伍应用技术股份有限公司	/
BEO-303A	厚度: 0.2805 mm, Max. Voltage=1000V PVDF/Adhesive/PET/Adhesive/ Polyolefin 22.5/5/188/5/60µm	苏州福斯特光伏材料有限公司	/
Cynagard 225A	厚度: 0.2865mm, Max. Voltage=1000V PVDF/adhesive/PET/Primer coating 22.5/10/250/4µm	苏州赛伍应用技术股份有限公司	/
TPP	厚度: 0.286 mm, Max. Voltage=1000V PVF/Adhesive/PET/Adhesive/PO 25/6.5/188/6.5/60µm	乐凯胶片股份有限公司	/
YK-TP188	厚度: 0.289mm, Max. Voltage=1000V PVF/adhesive/PET/ adhesive/PO 25/8/188/8/60µm	浙江裕康复合材料有限公司/江苏裕康复合材料有限公司/绍兴联际新材料科技有限公司	/
TPP1	厚度: 0.328mm, Max. Voltage=1500V PVF/Adhesive/PET/ Adhesive /PO 25/6.5/230/6.5/60µm	乐凯胶片股份有限公司	/

YK-TP230	厚度: 0.331mm, Max. Voltage=1500V PVF/adhesive/PET/adhesive/PO 25/8/230/8/60µm	浙江裕康复合材料有限公司/江苏裕康复合材料有限公司/绍兴联际新材料科技有限公司	/
TFB-30M(plus)	厚度: 0.340mm, Max. Voltage=1500V PVF/adhesive/PET/Fluorineresin/Fluorine resin 25/10/275/10/20µm	苏州中来光伏新材股份有限公司	/
ETT15C	Thickness =0.320mmMax. Voltage=1500V PVF/PU/PET/ Coating25/8/280/7µm	宁波激阳新能源有限公司	/
InshineT05H	Thickness =0.329 mmMax. Voltage=1500V PVF/Adhesive/PET/Adhesive/PO 25/7/230/7/60µm	苏州易昇光学材料有限公司	/
YK-KC250	Thickness =0.2925mm Max. Voltage=1000V PVDF/adhesive/PET/F-Coating 22.5/10/250/10µm	江苏裕康复合材料有限公司/浙江裕康复合材料有限公司/绍兴联际新材料科技有限公司	/
YK-KC285	Thickness =0.3275mm Max. Voltage=1500V PVDF/adhesive/PET/F-Coating 22.5/10/285/10µm	江苏裕康复合材料有限公司/浙江裕康复合材料有限公司	/
YK-TM275C	Thickness =0.321mm Max. Voltage=1500V PVF/adhesive/PET/F-Coating 25/8/275/13µm	江苏裕康复合材料有限公司/浙江裕康复合材料有限公司/绍兴联际新材料科技有限公司	/
YK-TM275C-L	Thickness =0.331mm Max. Voltage=1500V PVF/adhesive/PET/F-Coating/ F-Coating 25/8/275/13/10µm	江苏裕康复合材料有限公司/浙江裕康复合材料有限公司/绍兴联际新材料科技有限公司	/
ETT15C-T	Thickness =0.326mm Max. Voltage=1500V PVF/PU/PET/Coating 25/8/280/13µm	宁波激阳新能源有限公司	/
ETT15C-TM	Thickness =0.336mm Max. Voltage=1500V PVF/PU /PET/ Coating / Coating 25/8/280/13/10µm	宁波激阳新能源有限公司	/
TFB-30(plus)-T	厚度: 0.320mm,Max. Voltage=1500V PVF/adhesive/PET/Fluorineresin25/10/275/10µm	苏州中来光伏新材股份有限公司	
KPct1	厚度:0.320mm,Max. Voltage=1500V PVDF/PU/PET/Fluoride20/10/285/5µm	乐凯胶片股份有限公司	

	KPCT1 M	厚度:0.330mm,Max. Voltage=1500V PVDF/PU/PET/Fluoride/Fluoride20/10/285/5/10µm	乐凯胶片股份有限公司	
	PV-JK09Axy (x=1 or 2,y=H or V)	Rated Voltage = 1500VDC RatedCurrent=15A Reverse Current =30A	江西晶科材料有限公司	/
	PV-JK06Hxy (x=1 or 2; y=1 or 2)	1000VDC for PV-JK06Hxy (x=1) 1500VDC for PV-JK06Hxy (x=2) Rated Current = 13A(y=1) Rated Current = 15A(y=2) Reverse Current = 30A	江西晶科材料有限公司	/
5	接线盒	PV-JK09Exy (x=M or M2 or L, y=1 or 2)	江西晶科材料有限公司	/
	PV-JK09Lxy (x=1 or 2, y=1 or 2)	Rated Voltage = 1000VDC, Reverse Current = 25/30A (x=1, y=1 or 2); Rated Voltage = 1500VDC, Reverse Current =39/45A (x=2, y=1 or 2)	江西晶科材料有限公司	/
	H1Z2Z2-K 1 *2,5... 4,0mm ² /4mm ²	1*4.0mm ²	宁波开博线缆有限公司	/
	H1Z2Z2-K 1 *2,5... 4,0mm ² /4mm ²	1*4.0mm ²	江西晶科材料有限公司	/
	H1Z2Z2-K 1*2,5... 10mm ²	1*4,0mm ² ; 1*6,0mm ²	江西晶科材料有限公司	/
6	导线	62930 IEC 1311*2,5... 10mm ²	江西晶科材料有限公司	/
	H1Z2Z2-K 1*2,5... 35mm ²	1*4,0mm ² ; 1*6,0mm ²	江西晶科材料有限公司	/
	H1Z2Z2-K 1 *2,5... 4,0mm ² /4mm ²	1*4.0mm ²	无锡鑫宏业特塑线缆有限公司	/
	H1Z2Z2-K 1 *2,5... 4,0mm ² /4mm ²	1*4.0mm ²	玉山鑫展实业有限公司	/
	H1Z2Z2-K 1 *2,5... 4,0mm ² /4mm ²	1*4.0mm ²	东莞鑫北森线缆有限公司	/

	H1Z2Z2-K 1 *2,5...4,0mm ² /4mm ²	1*4.0mm ²		苏州宝兴电线电缆有限公司	/
	H1Z2Z2-K 1 *2,5...4,0mm ² /4mm ²	1*4.0mm ²		江西汉光电缆股份有限公司	/
	H1Z2Z2-K 1 *2,5...35mm ²	1*4,0mm ² ;1*6,0mm ²		苏州永浩电线电缆有限公司	/
	62930 IEC 1311*2,5...35mm ²	1*4,0mm ² ;1*6,0mm ²		苏州永浩电线电缆有限公司	/
	H1Z2Z2-K 1*2,5...10mm ²	1*4,0mm ² ;1*6,0mm ²		瑞旭实业有限公司	/
	62930 IEC 1311*2,5...10mm ²	1*4,0mm ² ;1*6,0mm ²		瑞旭实业有限公司	/
	PV-JK03M/xy (Plug+Socket)(x=1,y=B)	45A for 4.0mm ²		江西晶科光伏材料有限公司	/
	PV-JK03M1/xy (Plug+Socket)(x=1,y=B)	45A for 4.0mm ²		江西晶科光伏材料有限公司	/
	PV-JK03M2/xy (Plug+Socket)(x=1,y=B)	45A for 4.0mm ²		江西晶科光伏材料有限公司	/
	PV-JK03M/xy (Plug+Socket)(x=2,y=B)	45A for 4.0mm ²		江西晶科光伏材料有限公司	/
	PV-JK03M1/xy (Plug+Socket)(x=2,y=B)	45A for 4.0mm ²		江西晶科光伏材料有限公司	/
	PV-JK03M2/xy (Plug+Socket)(x=2,y=B)	45A for 4.0mm ²		江西晶科光伏材料有限公司	/
	PV-KST4-EVO 2/xy_UR; PV-KBT4-EVO 2/xy_UR	Max. Voltage: DC 1500V Max.Current: 45A		Staubli Electrical Connectors AG	/
	UTXCFabcde; UTXCMabcde (a=A; b=4; c=A; d=l or 42A for 4.0mm ² C or M;e=Black or A toZ)			Amphenol Technology (Shenzhen) Co.,Ltd.	/

7

连接器

		PV-KST4/xy-UR;PV- KBT4/xy-UR	system voltage: 1000V; rated current: 39A	Staubli Electrical Connectors AG	/
		H4Cabcbdef (a=F orM, b=C or D, c=4,d=A to Z, e=A to Z,f=S or Blank)	35A for 4.0mm ²	Amphenol Technology (Shenzhen) Co.,Ltd.	/
		JKTPD3045	Tj max =200°C Rated current of box =15A	江西晶科光伏材料有限公司	3 个。
		JKTPD-ASSY-L 3045; JKTPD-ASSY-M3045; JKTPD-ASSY-R 3045	Tj max =200°C Rated current of box =15A	江西晶科光伏材料有限公司	3 个。
		TPA3045	Tj max =200°C Rated current of box=18A	江西晶科光伏材料有限公司	3 个。
8	旁路二极管	TPA3045A	Tj max =200°C Rated current of box=20A	江西晶科光伏材料有限公司	3 个
		JKTPD2045	Tj max =200°C Rated current of box=13A	江西晶科光伏材料有限公司	3 个。
		TPA4050-T	Tj max =200°C Rated current of box=25A	江西晶科光伏材料有限公司	3 个。
		TPA6050-T	Tj max =200°C Rated current of box=30A	江西晶科光伏材料有限公司	3 个。
9	边框	6063T5、6005T5 铝合金 (银色或黑色)	厚度: 40/35/30 mm	江阴东华铝材科技有限公司 (海达铝业科技有限公司) 加工方: 江西晶科光伏材料有限公司/晶科新材料 (义乌) 有限公司	/
		6063T5、6005T5 铝合金 (银色)	厚度: 40/35/30 mm	河南恒美铝业有限公司 加工方: 江西晶科光伏材料有限公司/晶科新材料 (义乌) 有限公司	/

	<p>6005T5 (黑色/银色) 6063T66 (黑色/银色)</p>	<p>厚度: 40 mm/35 mm/30mm</p>	<p>江阴东华铝材科技有限公司 (海达铝业科技有限公司) 河南恒美铝业有限公司 瑞旭实业有限公司 Hyundai Aluminum Americas Inc Unixiang Resources Co., Ltd加工方: 江西晶科光伏材料有限公司/晶科新材料(义乌)有限公司</p>	/
	Sn60%Pb40%	0.23mm*1.0mm 0.25mm*1.0mm 0.20mm*1.0mm	江阴亿欣新材料科技股份有限公司	/
	Sn60%Pb40%	0.23mm*1.0mm 0.25mm*1.0mm 0.20mm*1.0mm	制造商: 晶科能源股份有限公司, 生产商: 同享(苏州)电子材料科技股份有限公司	/
	Sn60%Pb40%	0.23mm*1.0mm 0.25mm*1.0mm	浙江祥辉新材料有限公司	/
10	焊带	0.20mm*1.0mm, 0.23mm*1.0mm 0.25mm*1.0mm, 0.20mm*0.9mm 0.23mm*0.9mm, 0.25mm*0.9mm 0.27mm*0.9mm, 0.20mm*0.8mm 0.23mm*0.8mm, 0.25mm*0.8mm; 0.27mm*0.8 mm,	惠州市华晟电子线材有限公司	/
	Sn60%Pb40%	0.20mm*1.0mm, 0.23mm*1.0mm 0.25mm*1.0mm, 0.20mm*0.9mm 0.23mm*0.9mm, 0.25mm*0.9 mm 0.27mm*0.9mm, 0.20mm*0.8mm 0.23mm*0.8mm, 0.25mm*0.8 mm; 0.27mm*0.8 mm	制造商: 晶科能源股份有限公司, 生产商: 江苏威腾新材料科技有限公司	/
	Sn60%Pb40%	0.20mm*1.0mm, 0.23mm*1.0mm 0.25mm*1.0mm, 0.20mm*0.9mm; 0.23mm*0.9 mm, 0.25mm*0.9 mm; 0.27mm*0.9 mm, 0.20mm*0.8mm; 0.23mm*0.8 mm, 0.25mm*0.8 mm 0.27mm*0.8 mm	制造商: 晶科能源股份有限公司, 生产商: 苏州宇邦新型材料股份有限公司	/
	Sn60%Pb40%	0.20mm*1.0mm, 0.23mm*1.0mm; 0.25mm*1.0mm	惠州德晋昌焊带光电科技有限公司	/

	Sn60%Pb40%	0.28mm*1.0mm, 0.23mm*1.0mm 0.25mm*1.0mm, 0.2mm*1.0mm	常州凡登新型金属材料技术有限公司	/
	Sn60%Pb40%	0.20mm*1.0mm, 0.23mm*1.0mm 0.25mm*1.0mm, 0.20mm*0.9mm 0.23mm*0.9mm, 0.25mm*0.9mm 0.27mm*0.9mm, 0.20mm*0.8mm 0.23mm*0.8mm, 0.25mm*0.8mm; 0.27mm*0.8mm	制造商: 晶科能源股份有限公司, 生产商: 太仓巨仁光伏材料有限公司	/
	Sn60%Pb40%	Φ0.1mm-Φ0.30mm, Φ0.35mm, Φ0.40mm	制造商: 晶科能源股份有限公司, 生产商: 太仓巨仁光伏材料有限公司	/
	Sn60%Pb40%	0.20mm*0.8mm, 0.23mm*0.8mm 0.25mm*0.8mm, 0.27mm*0.8mm 0.20mm*0.9mm, 0.23mm*0.9mm 0.25mm*0.9mm, 0.27mm*0.9mm	制造商: 晶科能源股份有限公司, 生产商: 同享(苏州)电子材料科技股份有限公司	/
	Sn60%Pb40%	0.20mm*0.9mm, 0.23mm*0.9 mm 0.25mm*0.9 mm, 0.27mm*0.9 mm 0.20mm*0.8mm, 0.23mm*0.8 mm; 0.25mm*0.8 mm, 0.27mm*0.8 mm	制造商: 晶科能源股份有限公司, 生产商: 常州九天新能源有限公司	/
	Sn60%Pb40%	Φ0.1mm-Φ0.30mm, Φ0.35mm, Φ0.40mm	制造商: 晶科能源股份有限公司, 生产商: 常州九天新能源有限公司	/
	Sn 63%Pb37%	Φ0.1mm-Φ0.30mm Φ0.35mm, Φ0.40mm	制造商: 晶科能源股份有限公司, 生产商: 同享(苏州)电子材料科技股份有限公司	/
	Sn63%Pb37%	Φ0.30mm, Φ0.35mm, Φ0.40mm	宁波林源光电科技有限公司 宁波森联广电科技有限公司	/
	Sn60%Pb40%	0.35mm*6.0mm, 0.4mm*4.0mm	江阴亿欣新材料科技股份有限公司	/
	Sn 60%Pb40%	0.4mm*4.0mm, 0.35mm*6.0mm 0.35mm*4.0mm	制造商: 晶科能源股份有限公司, 生产商: 同享(苏州)电子材料科技股份有限公司	/
11	Sn 60%Pb40%	0.35mm*6.0mm, 0.4mm*4.0mm	浙江祥辉新材料有限公司	/
	Sn 60%Pb40%	0.35mm*6.0mm, 0.4mm*4.0mm 0.35mm*4.0mm	惠州市华晟电子线材有限公司	/
	Sn 60%Pb40%	0.35mm*6.0mm, 0.4mm*4.0mm	惠州德晋昌焊带光电科技有限公司	/

	Sn60%Pb40%	0.3mm*4.0mm 0.4mm*4.0mm	南通晋昌光电科技有限公司	/
	Sn60%Pb40%	0.35mm*6.0mm, 0.4mm*4.0mm	宁波林源光电科技有限公司	/
	Sn60%Pb40%	0.35mm*6.0mm, 0.4mm*4.0mm	宁波森联光电科技有限公司	/
	Sn 60%Pb40%	0.4mm*4.0mm	国硕公司	/
	Sn 60%Pb40%	0.4mm*4.0mm	制造商: 晶科能源股份有限公司, 生产商: 苏州宇邦新型材料股份有限公司	/
	Sn 60%Pb40%	0.35mm*6.0mm 0.40mm*4.0mm 0.35mm*4.0mm	制造商: 晶科能源股份有限公司, 生产商: 太仓巨仁光伏材料有限公司	/
	Sn60%Pb40%	0.4mm*4.0mm 0.35mm*4.0mm	制造商: 晶科能源股份有限公司, 生产商: 江苏威腾新材料科技有限公司	/
	Sn 60%Pb40%	0.35mm*4.0mm	制造商: 晶科能源股份有限公司, 生产商: 常州九天新能源有限公司	/
	Sn60%Pb40%(黑色)	0.4mm*4.0mm	制造商: 晶科能源股份有限公司, 生产商: 同享(苏州)电子材料科技有限公司	/
12	HT-8258		江苏天辰新材料股份有限公司	用于接线盒、边框黏合、封胶
	MH-3668		江苏明昊新材料科技股份有限公司	
	JS-606		杭州之江有机硅化工有限公司	
	HT906Z		上海回天新材料有限公司	
	1527(白或黑)		北京天山新材料技术有限公司/苏州 天山新材料技术有限公司	
	CV709		江苏创景科技有限公司	
	PV-804		道康宁公司	
	BLUESIL® CAF SA 6000		江西星火硅胶有限公司	
	HT-6360A/B		江苏天辰硅材料有限公司	
	5299W-S		上海回天新材料有限公司	
	HT-6360A/B (黑色)		江苏天辰硅材料有限公司	
	MH-3667		江苏明昊新材料科技股份有限公司	

报告编号: C-739-V20210928-S2

13	接线盒 灌胶	BLUESIL® CAF SA 2002	-	江西星火硅胶有限公司	/
		JS-1184	-	杭州之江有机硅化工有限公司	/
		1521	-	北京天山新材料技术有限公司	/

备注: 除标明要求固定搭配组合外, 材料可交叉搭配使用;

附表 2:

试验仪器设备清单

序号	仪器设备名称	型号	编号	校准有效期至
1	钢卷尺	5m	LE013-02	2022.04.28
2	数字照度计	TES1330A	LE118-01	2022.07.23
3	直角尺	(0~300) mm	LE132-01	2022.05.08
4	绝缘耐压测试仪	19057	LE110-02	2022.07.23
5	电导率测试仪	ECTestr11+	LE131-01	2022.07.23
6	热电偶	T型	LE117-01-02	2022.05.13

注: 所有仪器、设备均在校准有效期内。

声 明

本报告试验结果仅对受试样品有效

未经许可本报告不得部分复制

对本报告如有异议，请于收到报告之日起十五天内提出。

试验单位：中国科学院电工研究所太阳光伏发电系统和风力发电系统
质量检测中心

地 址：北京市海淀区中关村北二条六号

邮政编码：100190

电 话：（010）82547051

传 真：（010）82547051-607

E-mail: pvcenter@mail.iee.ac.cn